

ST4 Gartentorschloss

Batteriebetrieben / digital

Download PDF



Technische Dokumentation



ST4 Gartentor Schloss

Inhaltsverzeichnis

Anwendungsbeispiel

1.1	ST4 Gartentor Schloss.....	3
-----	----------------------------	---

Systemübersicht

2.1	Standardausführung.....	6
2.2	Öffnen mit Smartphone.....	7

Technische Daten

3.1	ST-Serie.....	10
-----	---------------	----

Montageanleitung

4.1	Hinweise vor der Montage.....	12
4.2	Inbetriebnahme: Vor der Montage programmieren.....	13
4.3	Schloss tasche anpassen.....	14
4.4	Schloss montieren.....	15
4.5	Lese-Antenne montieren.....	16

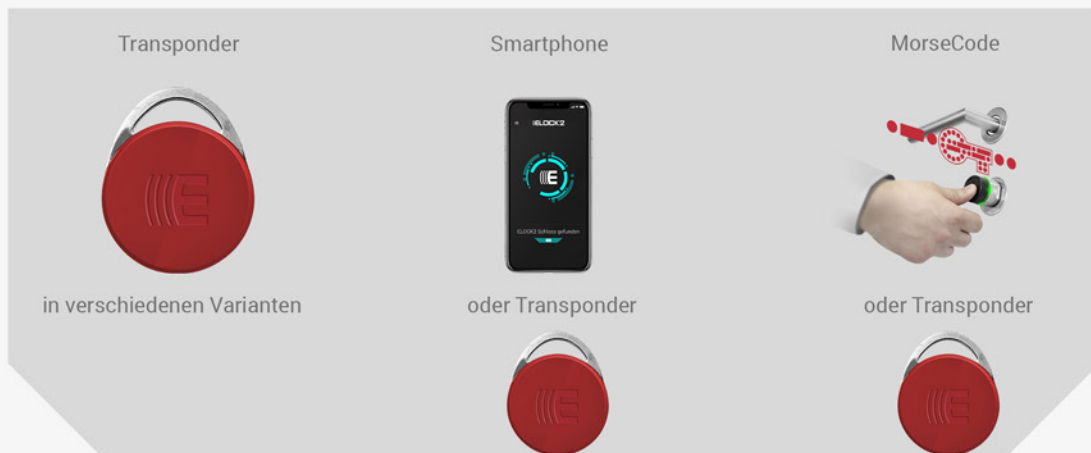
Bedienungsanleitung

5.1	Vor der Programmierung.....	18
5.2	Schloss programmieren.....	19
5.3	Transponder mit Software programmieren.....	20
5.4	Transponder mit Programmierkarte programmieren (Home & Office).....	21
5.5	Signaltöne.....	22
5.6	Batteriewechsel.....	23

ST4 Gartentorschloss

Anwendungsbeispiel 1.1

Öffnungsmöglichkeiten



**ST4 Automatikschloss
für Gartentore
(Offline/Batteriebetrieb)**



Programmiermöglichkeiten

ST4 Gartentorschloss Notizen

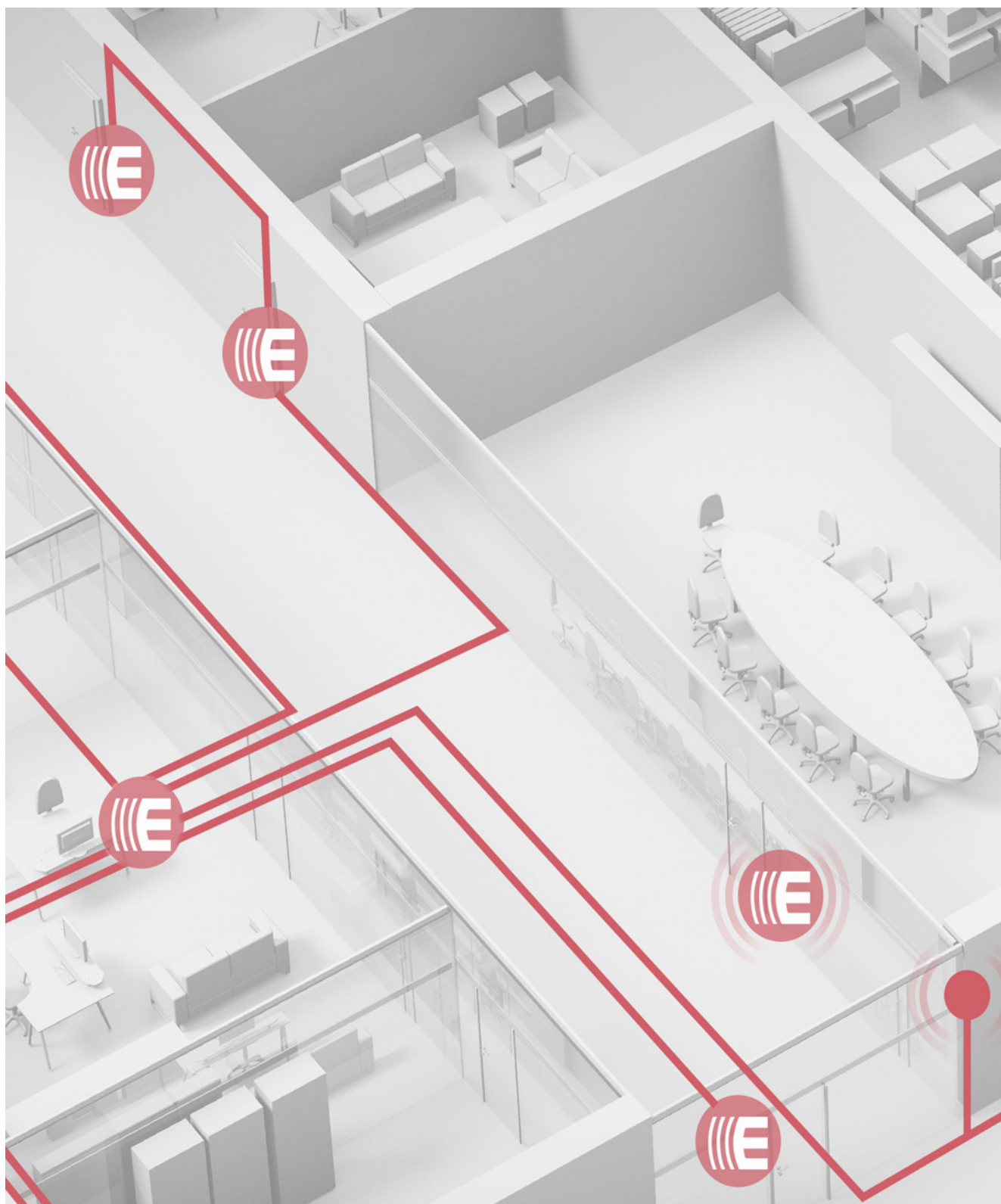
ST4 Gartentorschloss

Batteriebetrieben / digital

Download PDF



Systemübersichten & Anschlusspläne





Kabellos
Batteriebetrieben:
Benötigt kein Netzanschluss



Zusatzfunktion Zeitmanagement (.ZK)
Zusatzfunktion Desfire (.DES)

Programmierung:

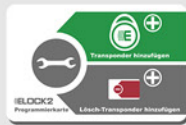
- Software SLS-600
- Mit PC und Programmiergerät SLS-601A.
- Programmierung mit Programmiergerät SLS-601A und Smartphone (Service-App) auch möglich.



1

ODER

2

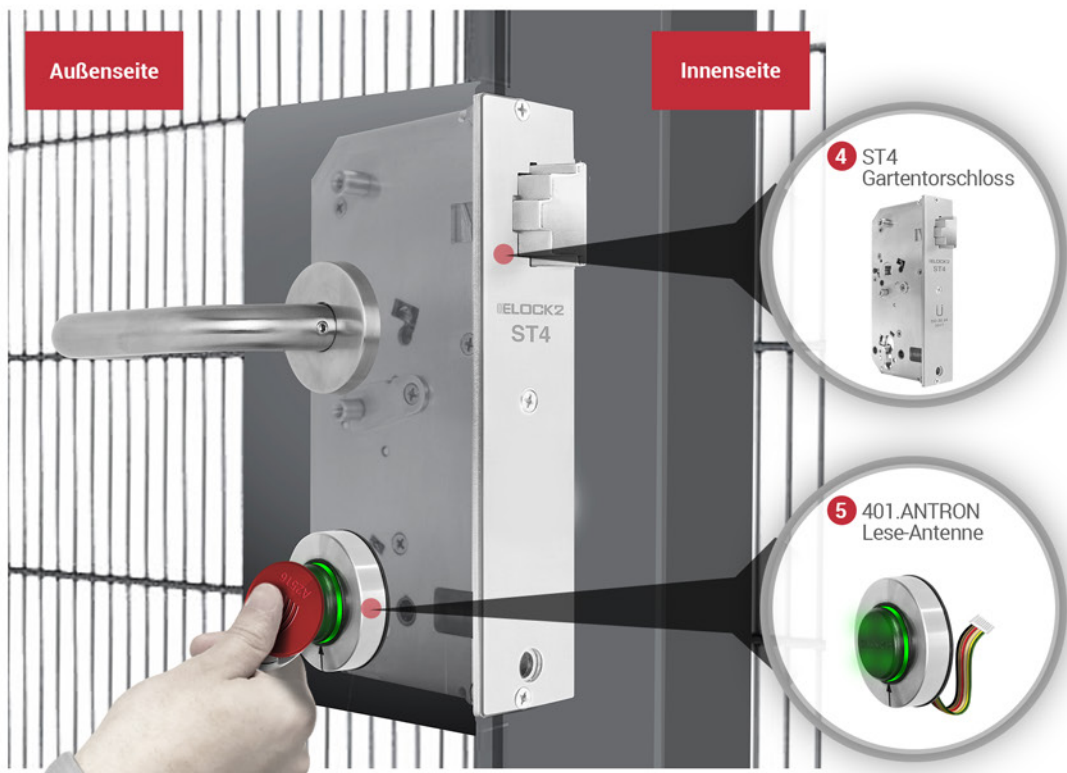


Zusatzfunktion „HOME & OFFICE“ (.MS)
Programmierung mit
Programmierskarte SLS-35.MPT.

3



Zusatzfunktion „MorseCode“ (.MRS)
Zusätzlich per MorseCode-Eingabe
die Tür öffnen.



Bauteilliste

- | | |
|---|---|
| <p>1 Zusatzfunktion .ZK
Zusatzfunktion .DES</p> <p>2 Zusatzfunktion .MS</p> <p>3 Zusatzfunktion .MRS</p> <p>4 ST4</p> <p>5 401.ANTRON</p> | <p>Benötigt wird Software SLS-600 und Programmiergerät SLS-601A.
Programmierung mit Programmiergerät SLS-601A und Smartphone (Service-App) auch möglich.</p> <p>Benötigt wird Programmierskarte (Masterkarte) SLS-35.MPT und Löschkarte SLS-35.LT.
Öffnen mit Transponder oder MorseCode-Eingabe.
Gartentor- Automatikschloss (batteriebetrieben, digital)
Edelstahlrosettenantenne für Gartentore.</p> |
|---|---|



Kabellos
Batteriebetrieben:
Benötigt kein Netzanschluss.



Zusatzfunktion Zeitmanagement (.ZK)
Zusatzfunktion Desfire (.DES)

Programmierung:

- Software SLS-600
- Mit PC und Programmiergerät SLS-601A.
- Programmierung mit Programmiergerät SLS-601A und Smartphone (Service-App) auch möglich.



1



Zusatzfunktion Bluetooth (.BLE)
Öffnen mit Smartphone oder RFID.
Authentifizierung via Face-ID / Touch-ID /
Passcode. Sonderfunktion „Auto-Unlock“.

2



Bauteilliste

- | | |
|---|--|
| 1 Zusatzfunktion .ZK
Zusatzfunktion .DES | Benötigt wird Software SLS-600 und Programmiergerät SLS-601A.
Programmierung mit Programmiergerät SLS-601A und Smartphone (Service-App) auch möglich. |
| 2 Zusatzfunktion .BLE | Öffnen mit Smartphone oder RFID. Authentifizierung via Face-ID / Touch-ID / Passcode. |
| 3 ST4 | Gartentor- Automatikschloss (batteriebetrieben, digital). |
| 4 410.BLE | Edelstahl-Blindrosette mit integriertem Bluetoothmodul. |
| 5 401.ANTRON | Edelstahlrosettenantenne für Gartentore. |

ST4 Gartentorschloss Notizen

ST4 Gartentorschloss

Batteriebetrieben / digital

Download PDF

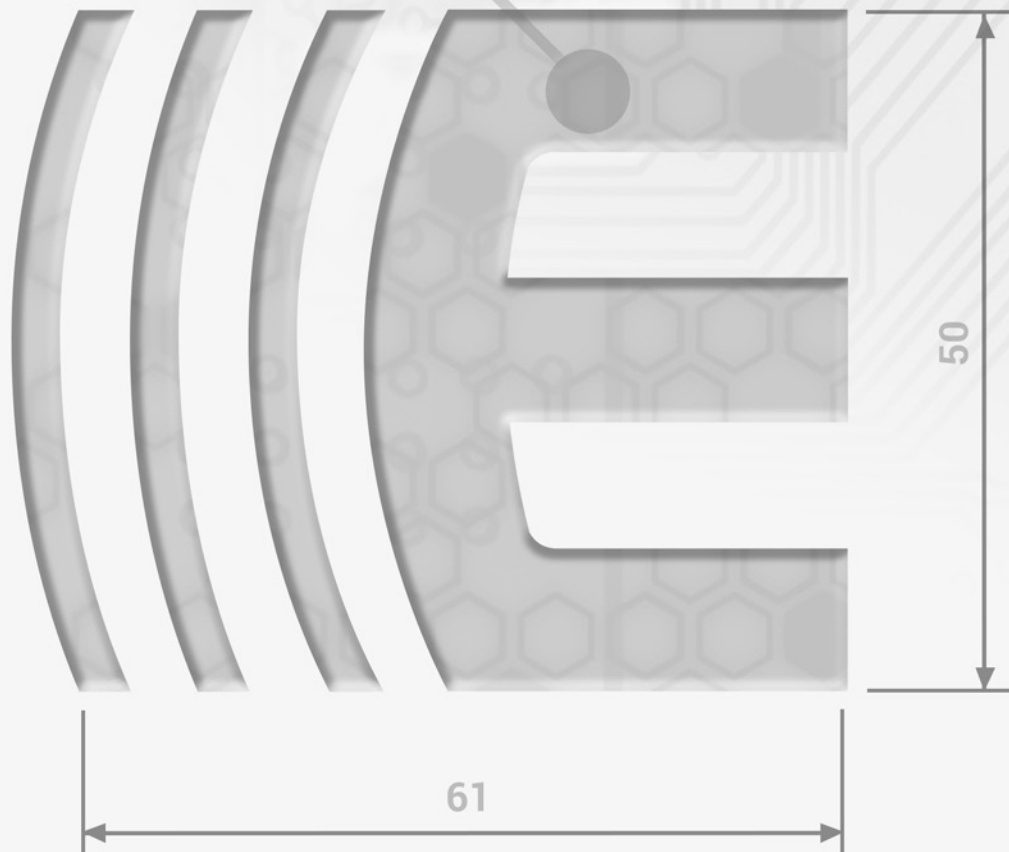


Technische Daten

Maße
Funktionseigenschaften
Allgemeine Anschlusspläne

RS485 - TCP/IP
13,56 MHz ISO 15693
Smart Interface
Protokollierung

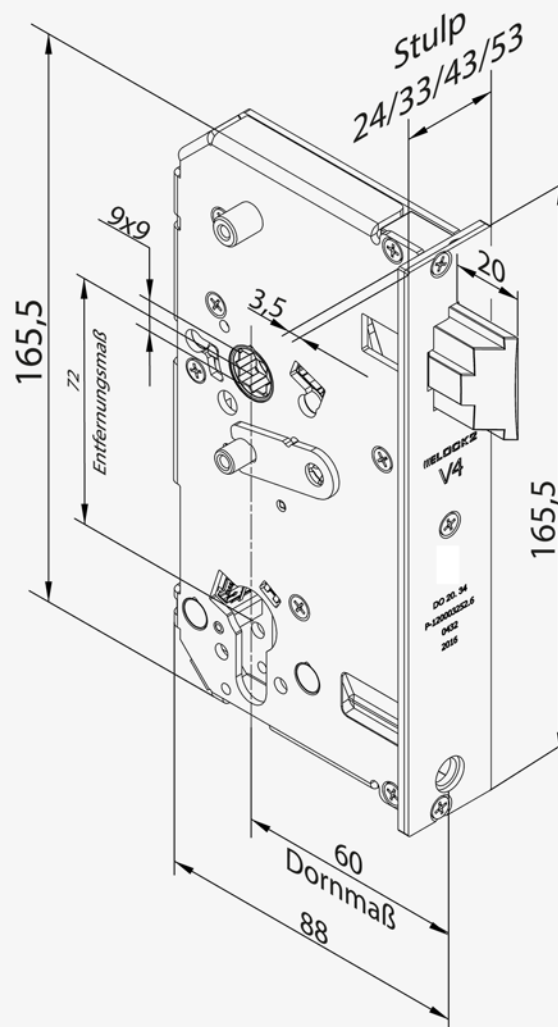
8-20V AC
8-24V DC
1A/12W



ST4 Gartentorschloss

Technische Daten 3.1

Gartentorschloss- Maße: ST1/ST2/ST3/ST4/ST6



Daten

ST-ST1/ST2/ST3/ST4/ST6:

- Wechselfunktion zur Entriegelung über Schlüssel von außen
- Einsatz von Standard- oder Freilaufzylinder möglich
- Stulpbreite austauschbar 24/33/43/53 mm
- Drückernuss 9 mm
- Entfernung 72 mm, Dornmaß 60 mm

ST4/ST6:

- Spannungsversorgung Lithium 1/2 AA Batterie
- Batteriebensdauer bis zu 5 Jahren
- Bis zu 4.700 Transponder pro Schloss
- 13,56 MHz - ISO 15693
- Protokoll der letzten 3000 Öffnungen ab Version R28
- Zeit- und Kalenderfunktion mit bis zu 254 Zeitzeonen
- Temperatur Außenbereich -25°C bis +70°C
- Technische Änderungen vorbehalten

Vorteile

ST-ST1/ST2/ST3/ST4/ST6:

- Mechanische Selbstverriegelung
- Patentierte mechanische Ablaufsteuerung der Selbstverriegelung zwischen Riegelfalle und Steuerfalle
- Einbruchhemmend durch massiven gehärteten Schlossriegel mit 20 mm Ausschluss

ST-ST1/ST2/ST3/ST4/ST6:

- Einbruchhemmend bis Klasse WK2 in geeigneten Türsystemen erreichbar
- Panikfunktion in Fluchtrichtung

Features

ST3/ST4/ST6:

- Panikfunktion
- verschlüsselte Datenübertragung
- Sicherer Verschluss durch Selbstverriegelung
- Anbindung an Alarmanlage

ST3/ST4/ST6:

- Anschluss an Zeiterfassungssysteme
- Verkabelung der Tür ist nicht erforderlich
- Einbindung in die Online-Zutrittskontrolle über das SVN (Security-Virtual-Network)

(Die Technischen Daten sind je nach System variierbar)

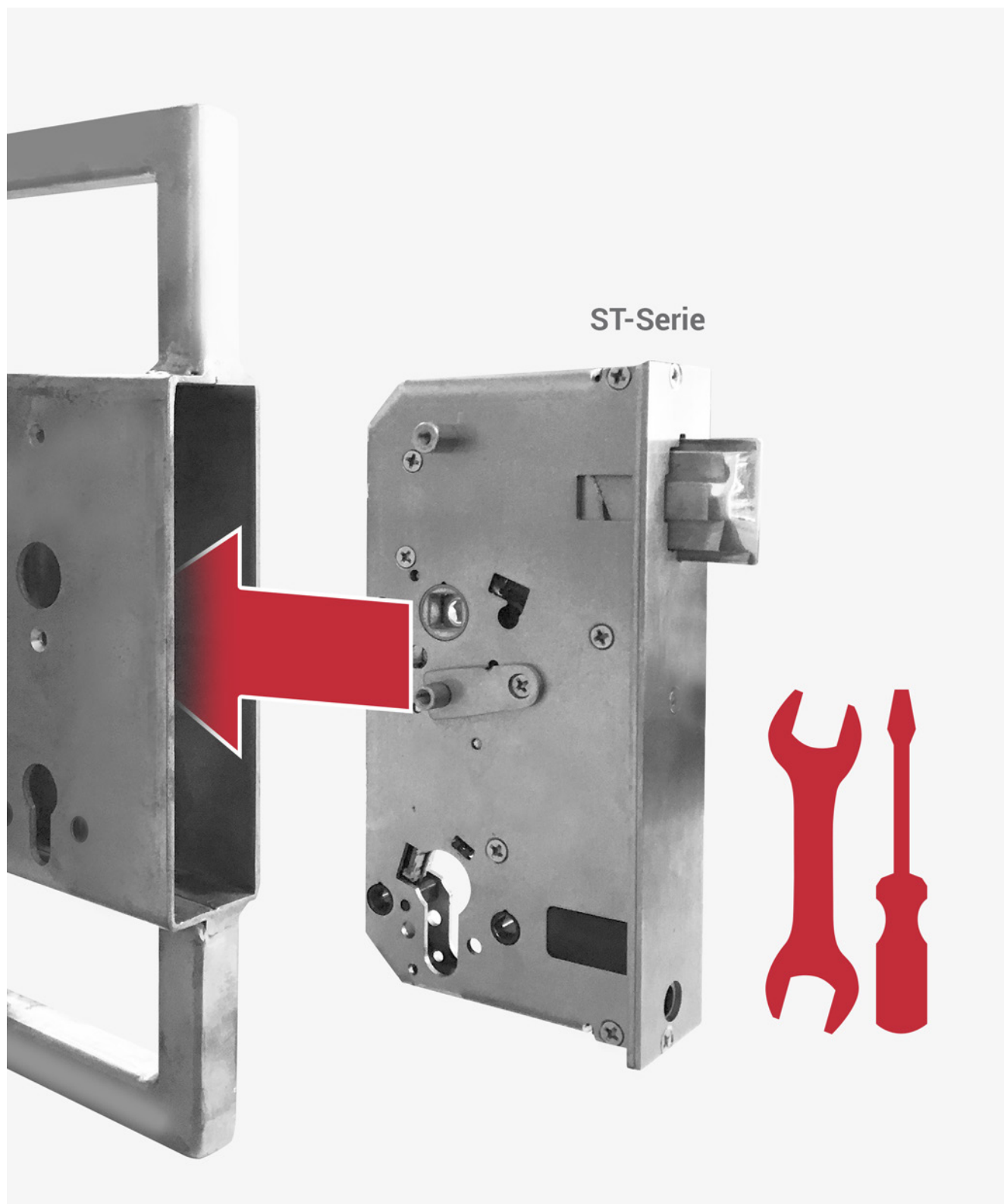
ST4 Gartentorschloss

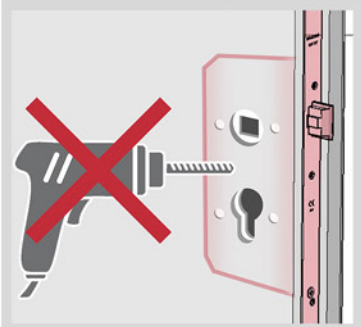
Batteriebetrieben / digital

Download PDF

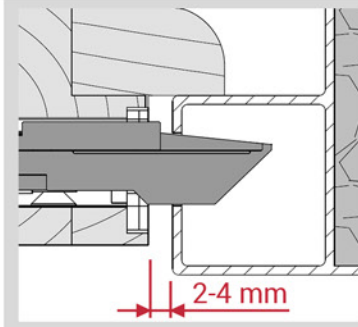


Montageanleitung

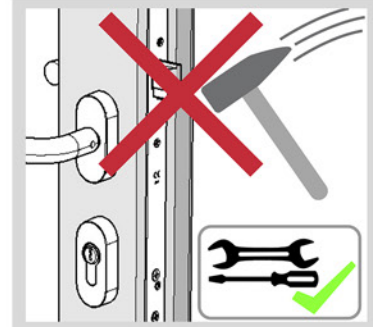




Das Türblatt darf im Schlossbereich nicht bei eingebautem Schloss durchbohrt werden.



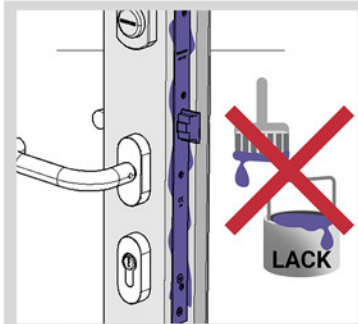
Der Abstand zwischen Schlossstulp und Schließblech darf max. 4 mm betragen.



Die komplette Montage darf nicht mit Gewalt geschehen.



Der Drückerstift darf nicht mit Gewalt durch die Schlossnuss geschlagen werden.



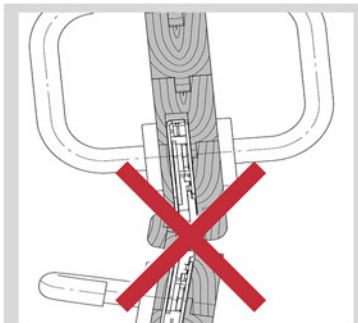
Schlossriegel und Schlossfalle dürfen nicht überstrichen bzw. lackiert werden.



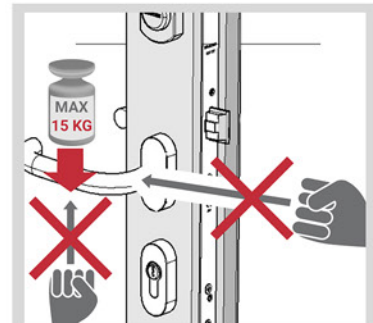
Das Türblatt darf nicht am Drücker getragen werden.



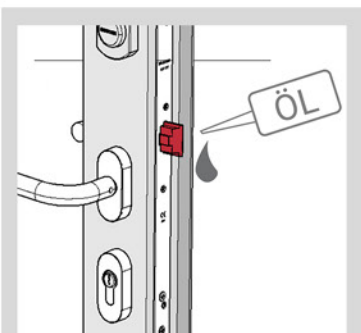
Sobald Spuren von Gewaltanwendung sichtbar sind, muss das Schloss ersetzt werden.



Zweiflügelige Türen ohne beidseitige ELOCK2-Panikfunktion (Vollpanik) dürfen nicht über den Standflügel aufgezogen werden.



Der Drücker darf nur im normalen Drehsinn mit maximal 15 kg belastet werden.



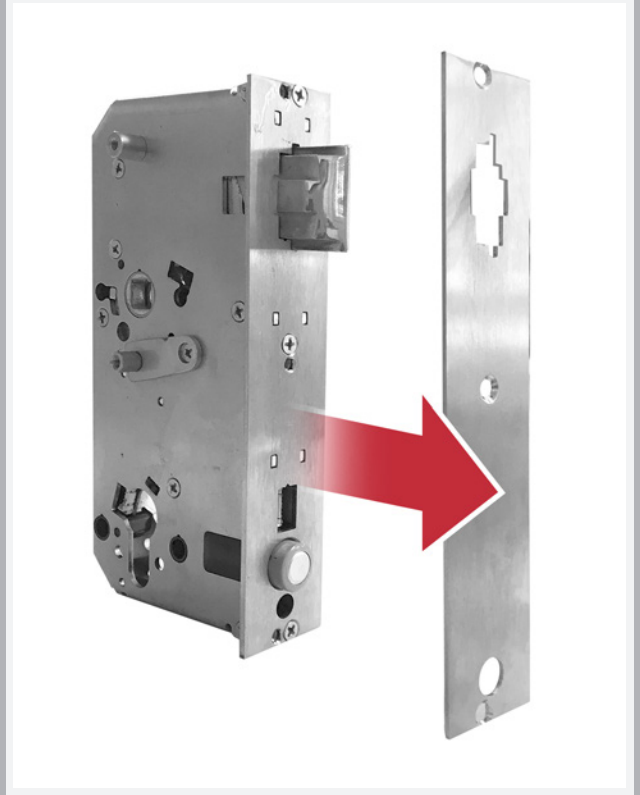
Schlösser sind mindestens 2x jährlich zu schmieren (nichtharzendes Öl).

1 Auspacken



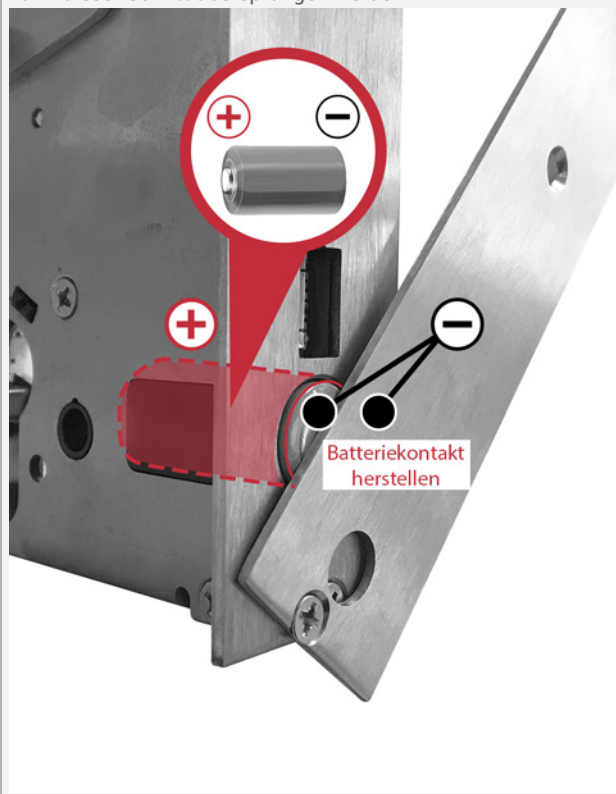
2 Stulp demontieren (Software)

Lösen Sie die Schrauben und demontieren Sie den Stulp für die Programmierung. Für die Programmierung mit Programmierkarte, kann dieser Schritt übersprungen werden



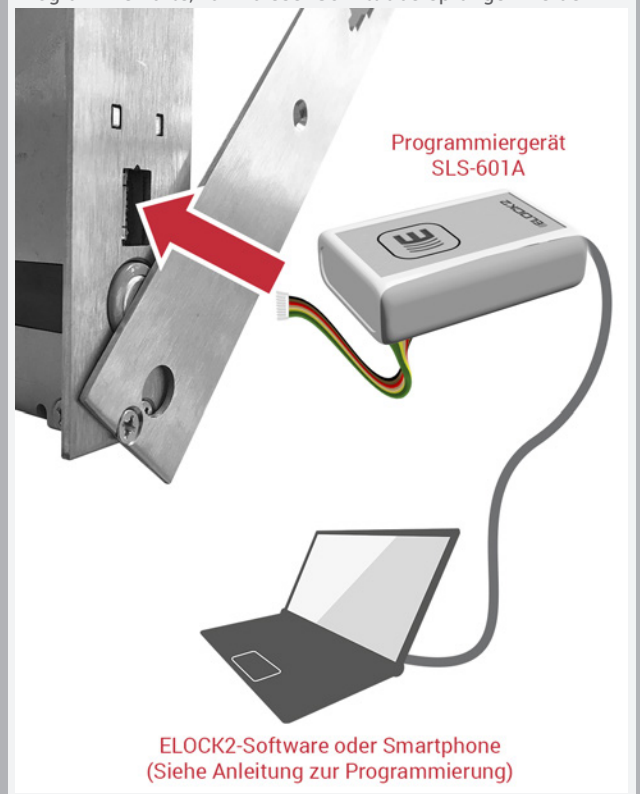
3 Kontakt zur Batterie (Software)

Zum Programmieren benötigt die Minusfläche der Batterie kontakt zum Stulp. Für die Programmierung mit Programmierkarte, kann dieser Schritt übersprungen werden.



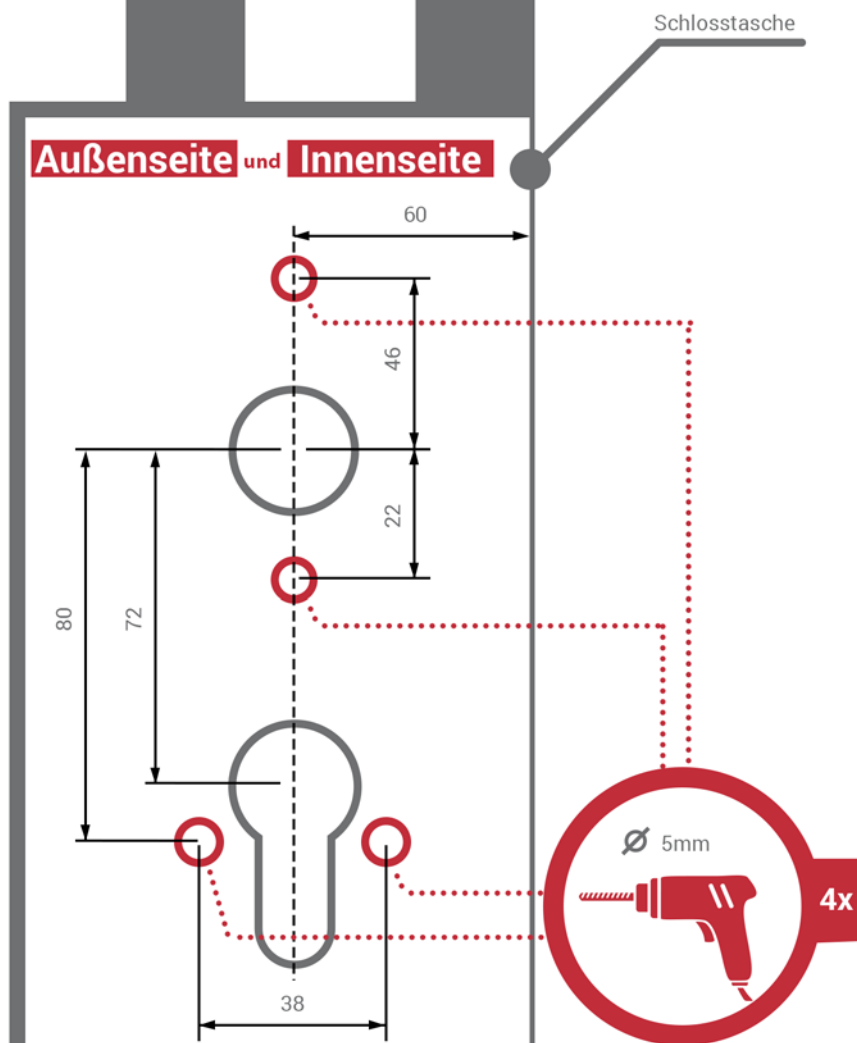
4 Programmieren (Software)

Nachdem der Stulp für den Kontakt mit der Batterie montiert ist, kann nur programmiert werden. Für die Programmierung mit Programmierkarte, kann dieser Schritt übersprungen werden

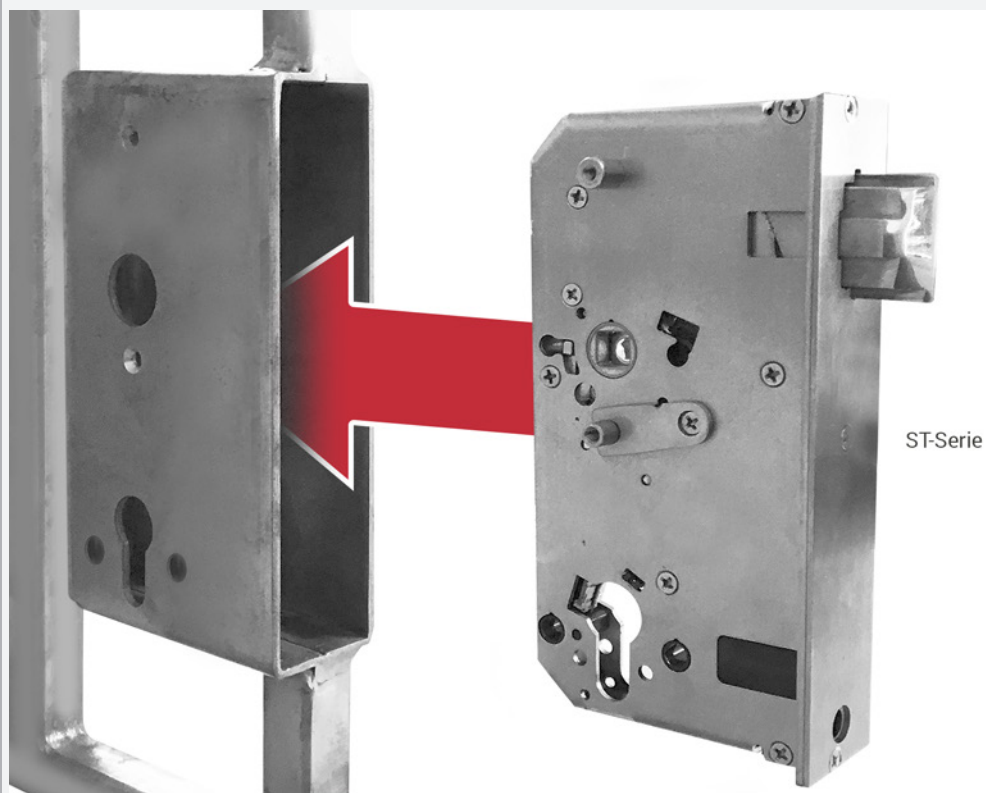


1 Bohren

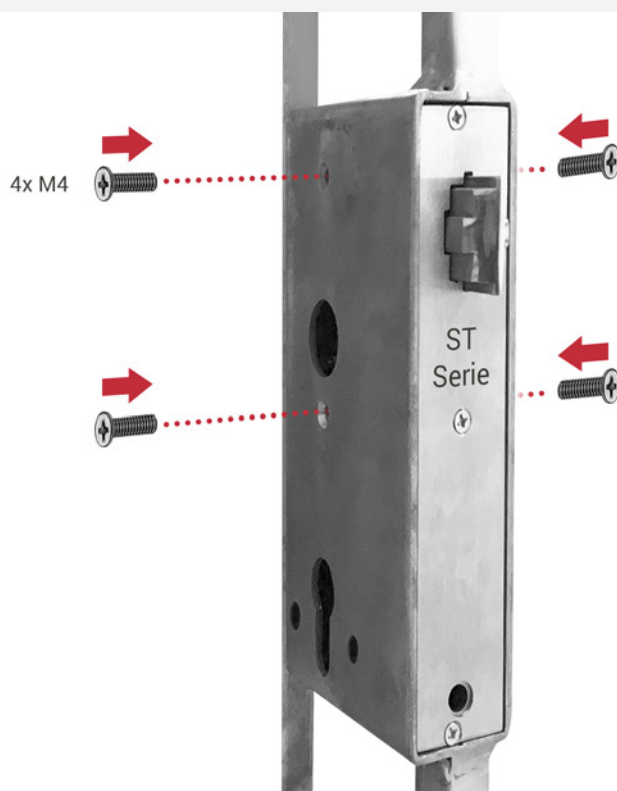
Bohren Sie für die Rosetten auf der Außen- und Innenseite jeweils zwei Löcher, falls keine vorhanden sind.



1 Schloss einstecken

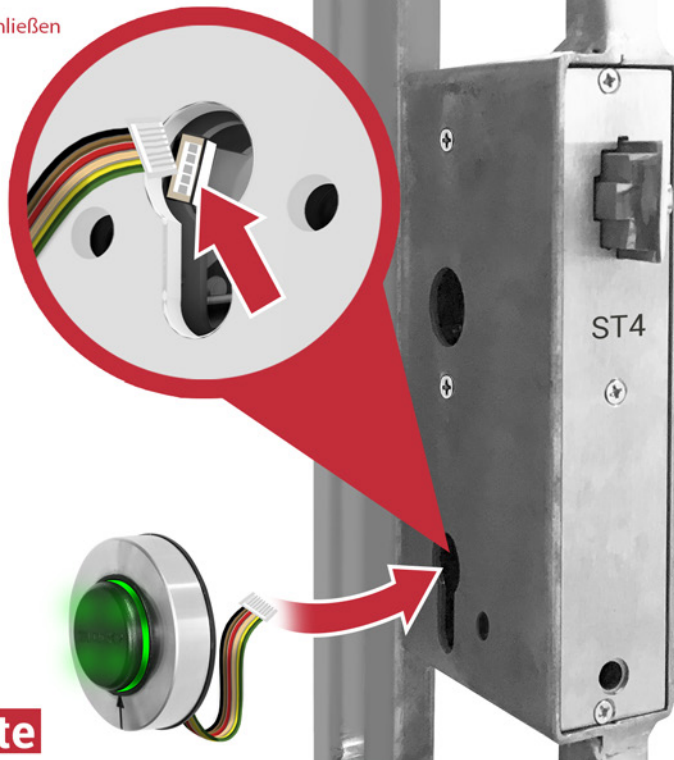


2 Schloss fixieren



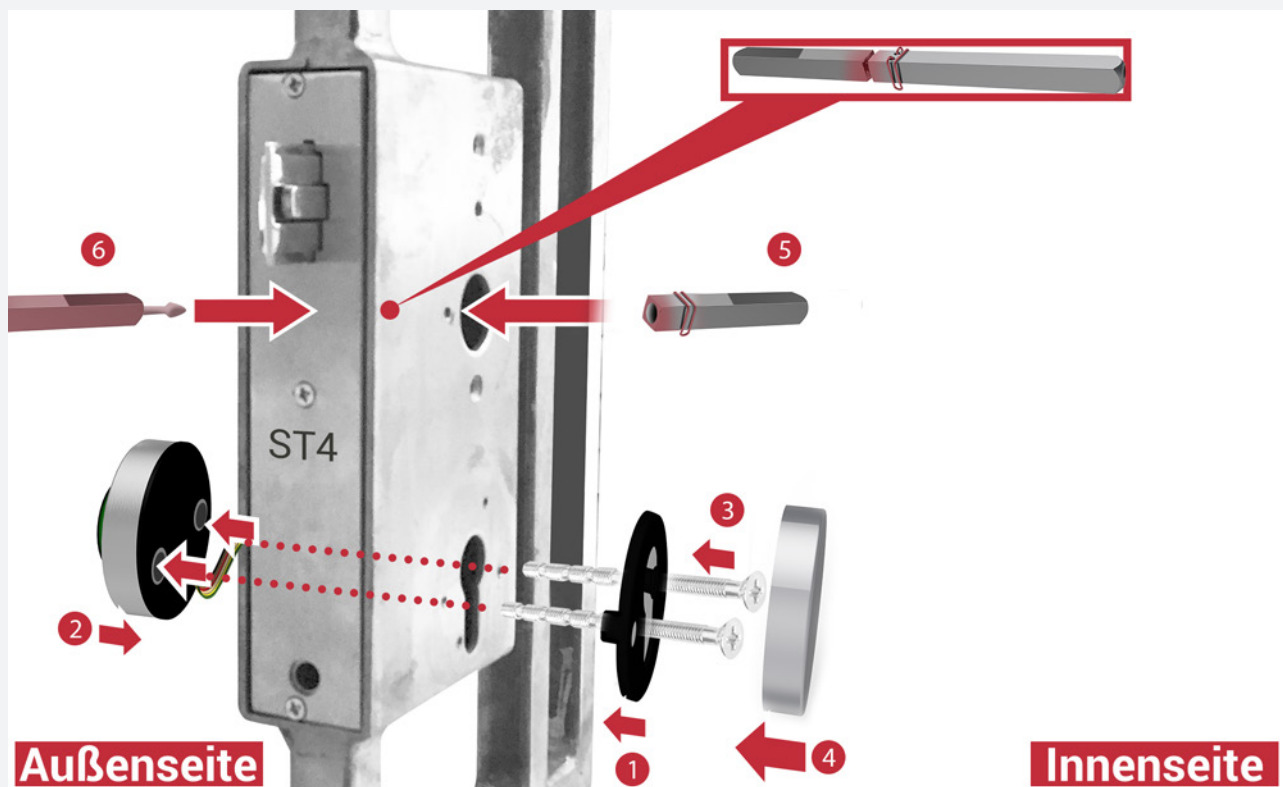
1 Lese-Antenne anschließen und montieren

Antennenkabel anschließen



Außenseite

2 Rosette und Vierkantstift montieren



Außenseite

Innenseite

ST4 Gartentorschloss

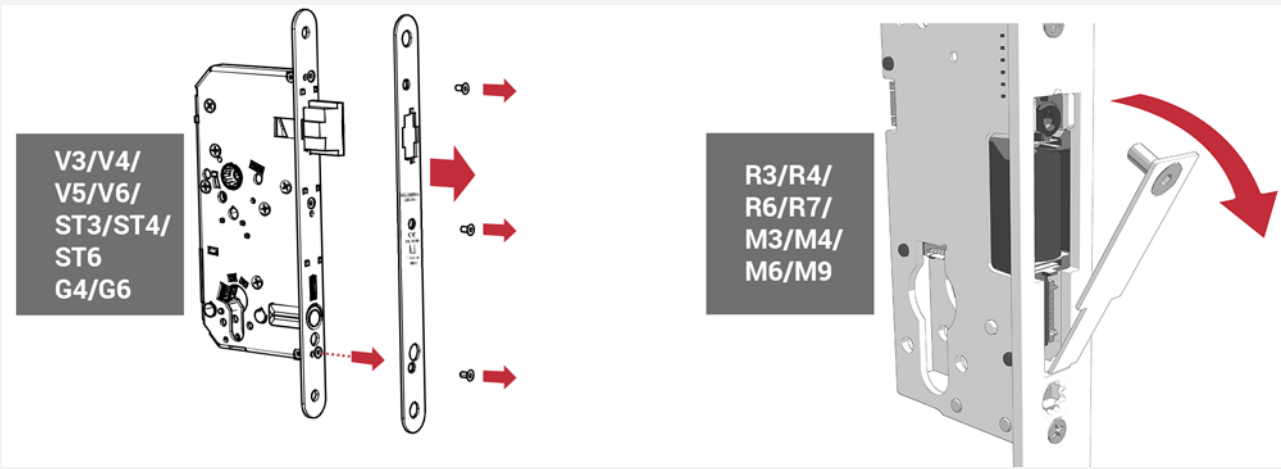
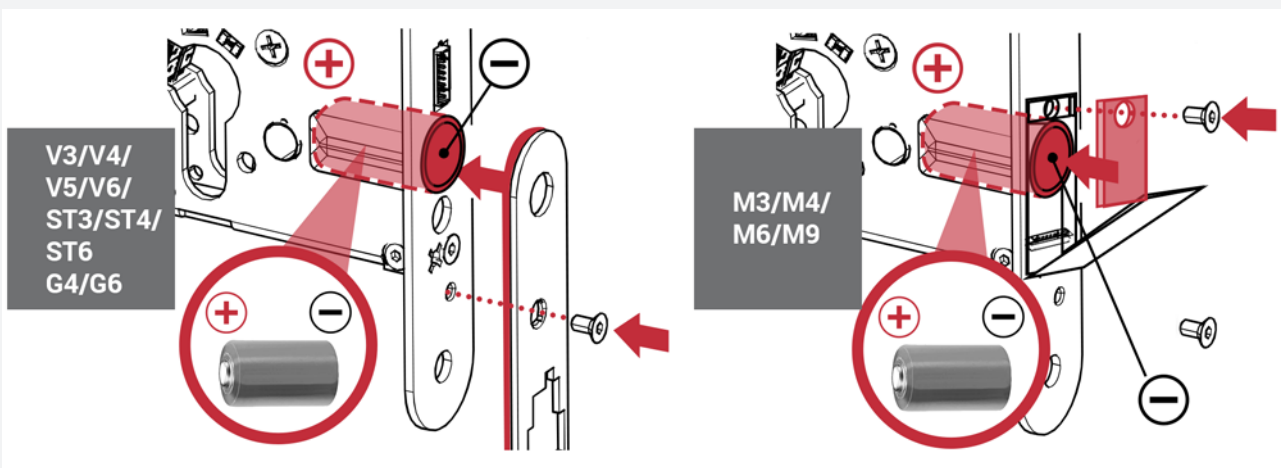
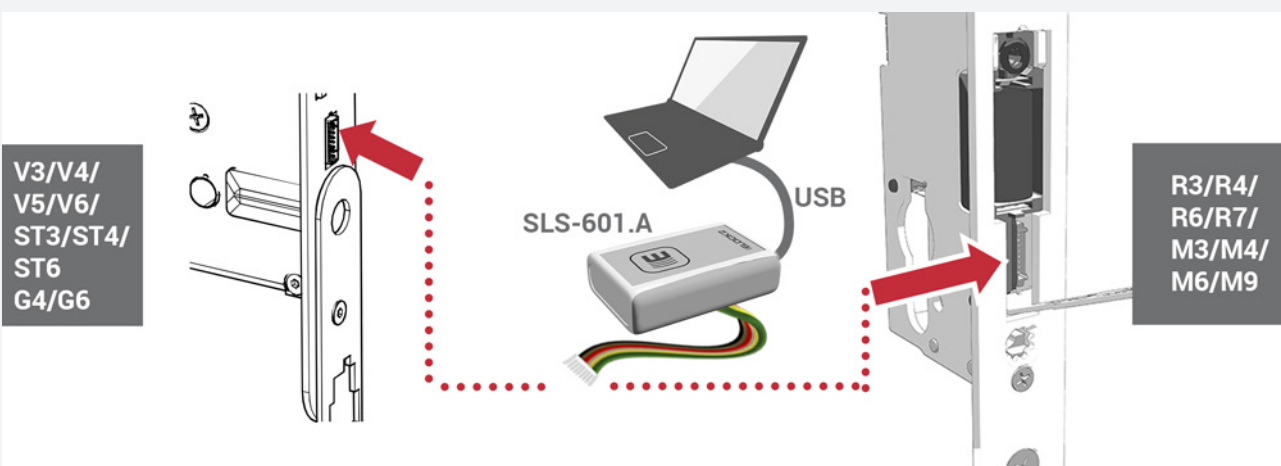
Batteriebetrieben / digital

Download PDF



Bedienungsanleitung

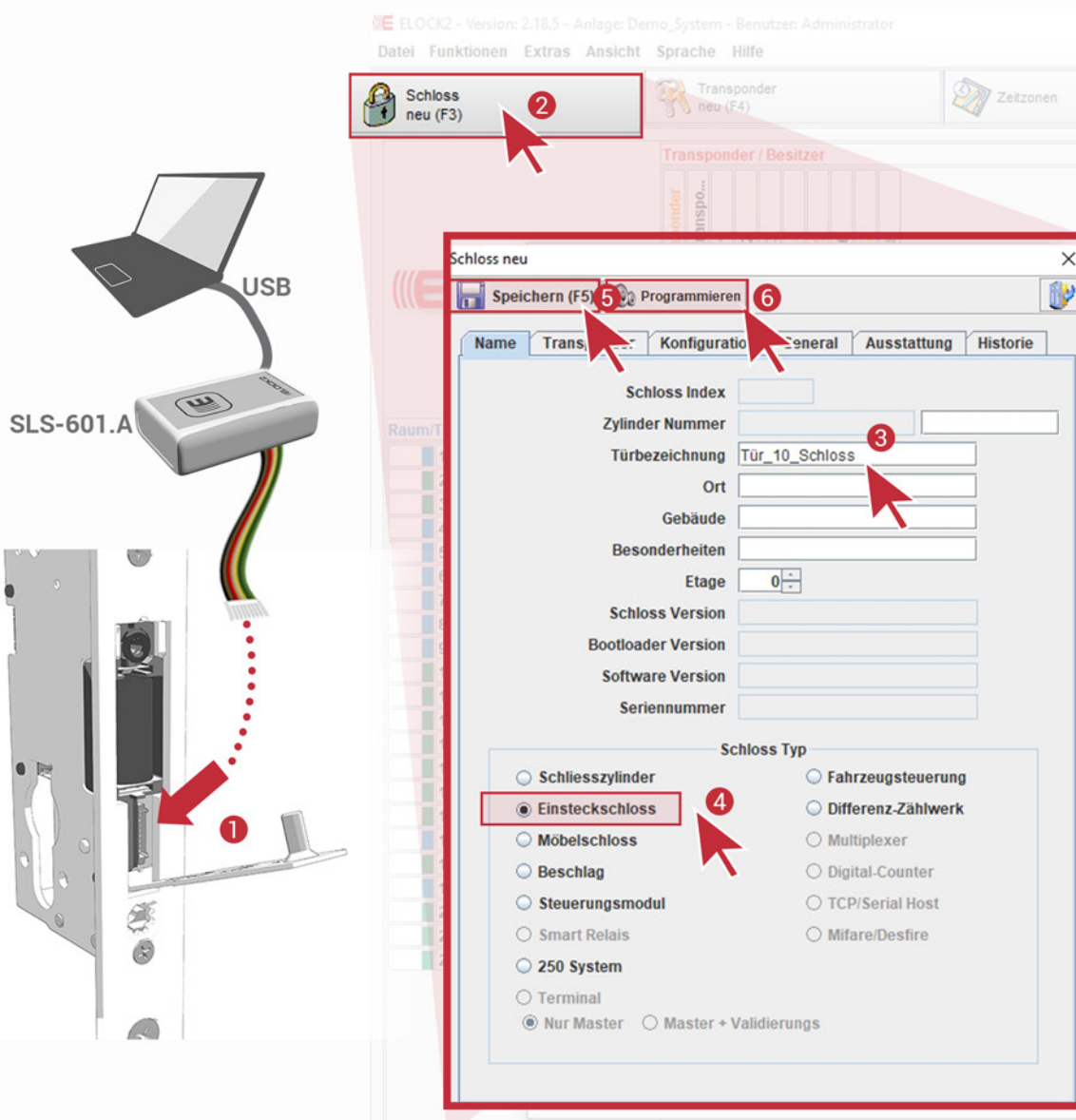


1 Stulp entnehmen / öffnen**2 Kontakt zwischen Batterie und Schloss****3 Programmierkabel anschließen**



Hinweis: Das Schloss benötigt zum Programmieren Energie - Batterie einlegen und Anschluss-Ablauf beachten!

1. Schließen Sie das Programmiergerät an das Schloss an.
(Anschluss-Ablauf beachten)
2. Öffnen Sie das Fenster „Schloss neu“.
3. Vergeben Sie dem Schloss einen Namen.
4. Wählen Sie die Schlossart „Einsteckschloss“ aus.
5. Speichern Sie die Informationen ab.
6. Durch Klicken auf den Button „Programmieren“ werden die Daten auf das Schloss übertragen





1. Legen Sie Ihren Transponder auf das Programmiergerät.
2. Öffnen Sie das Fenster „Transponder neu“.
3. Vergeben Sie dem Transponder einen Namen.
4. Wählen Sie nur für bestimmte Benutzer eine Sonderfunktion aus. Ansonsten kann dieser Schritt übersprungen werden.
5. Speichern Sie die Informationen ab.
6. Durch Klicken auf den Button „Programmieren“ werden die Daten auf den Transponder übertragen



ELOCK2 - Version: 2.18.5 - Anlage: Demo_System - Benutzer: Administrator

Datei Funktionen Extras Ansicht Sprache Hilfe

Schloss
neu (F3)

Transponder
neu (F4)

Zeitzone

Suchen

Transponder neu

Speichern **Programmieren**

Transponder neu

Vorname Nachname

Transponder Typ

Organisierte Transponder

Elock-Comfort

SLS91-F - Fischdesign...

Konfiguration

Zugehörige Zeitzone

Kein Ablaufdatum ☒

Aktivierungsdatum

Ablaufdatum

Daueroffen / Flipflop ☐

Generaltransponder ☐

Daueroffen in Automatikoffenzeit ☐

Alarm ☐

Keine Bürofunktion ☐

Systemsperrung ☐

Transponder berechtigen



Transponder löschen





Kurzer Ton

Je nach Funktion ertönt das digitale Schließsystem kurz.



Langer Ton

Je nach Funktion ertönt das digitale Schließsystem lang.



Kein Zutritt/keine Freigabe:

Kein Zutritt möglich bzw. keine Berechtigung.



Zutritt/ Freigabe:

Zutritt gewährt, Knauf drehen und die Tür öffnen oder schließen.



Dauer-Offen- Funktion aktiv:

Die Komponente ist im „Dauer-Offen Zustand“.



Batteriewarnung:

Batterie ist bald leer und muss gewechselt werden.

(ca 2-5 Jahre Lebensdauer, je nach Batterie und Gebrauch)



Komponente gesperrt:

Kein Zutritt möglich, die Anlage ist scharfgeschaltet/gesperrt.



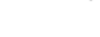
System nicht bereit:

10 Sekunden warten, System muss sich regenerieren.

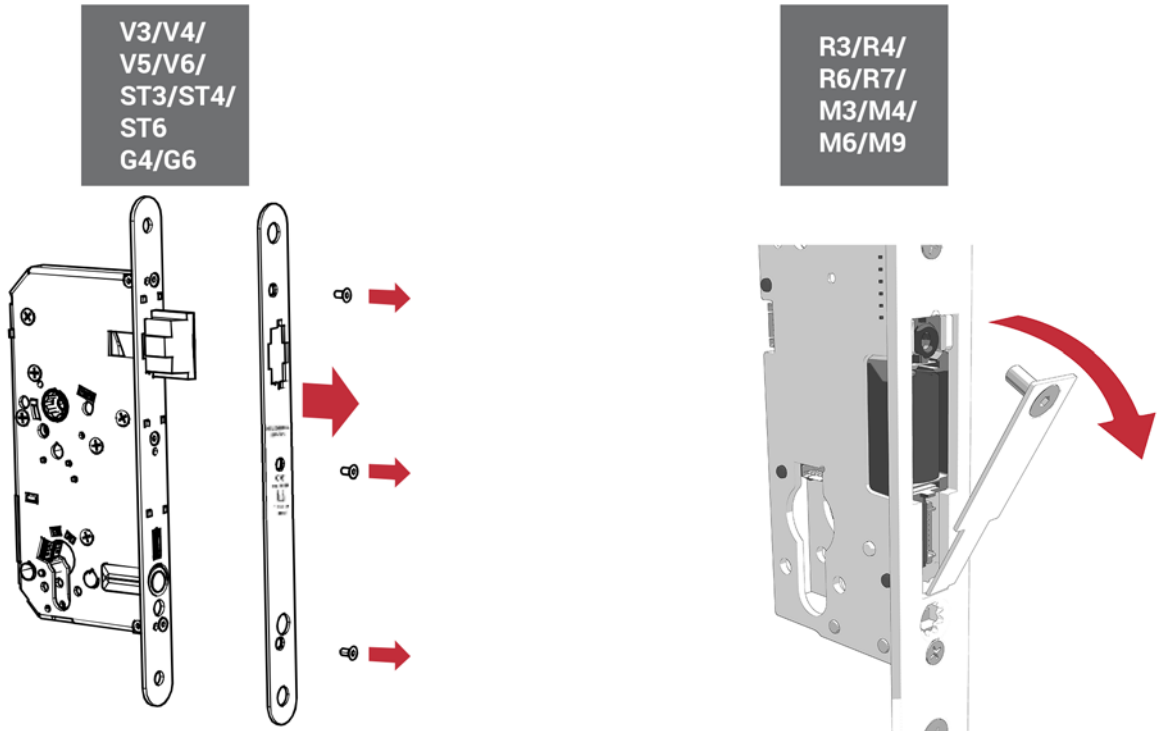


Störung:

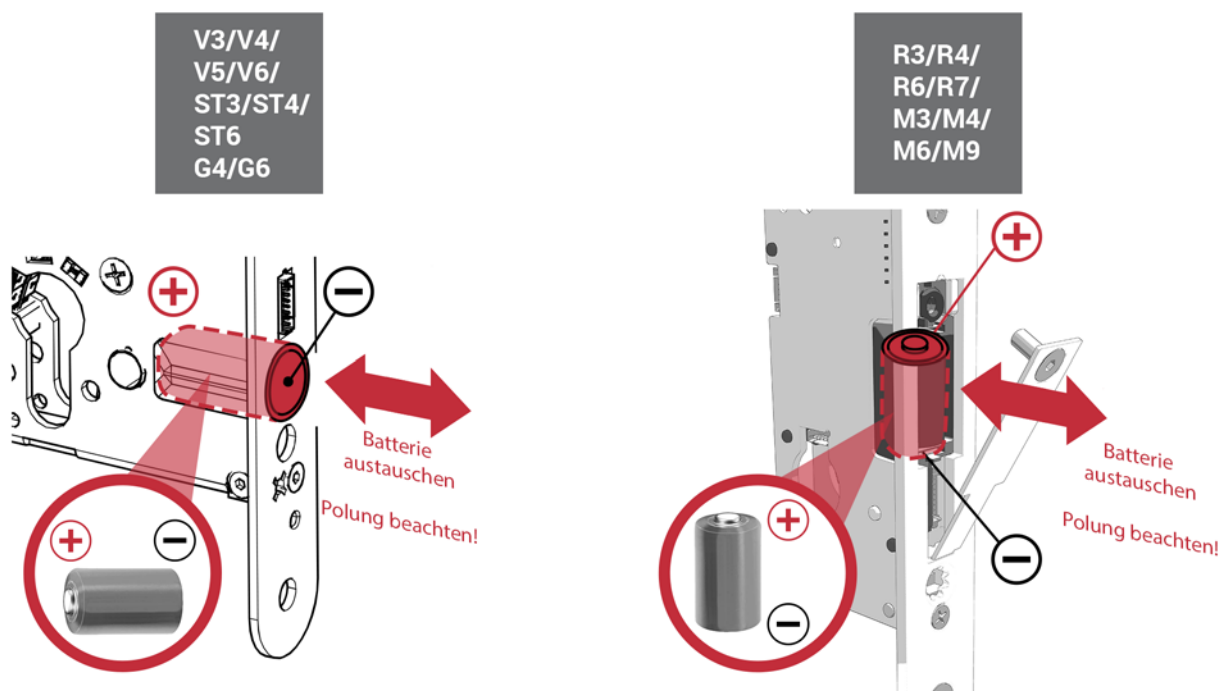
Störmeldung: Komponente neu programmieren.



1 Stulp entnehmen / öffnen



2 Batterie ersetzen



ST4 Gartentor Schloss

Allgemeine Hinweise

Garantiebestimmungen

Die Firma ELOCK2 in D-73779 Deizisau gewährt 1 Jahr Garantie auf das beschriebene Produkt. Die Garantie beginnt mit dem Tag der Auslieferung. Für reparierte oder abgeänderte Produkte kann keine Garantie übernommen werden. Fehlerhafte Produkte werden bei uns repariert oder ersetzt. Darüber hinaus können keine weiteren Kosten übernommen werden.

Durch diese Garantie werden keine weitergehende Ansprüche, insbesondere solche auf Wandlung, Minderung oder Schadenersatz, geltend gemacht.

Ausgenommen von Garantieleistungen sind:

- Schäden, die auf Fehler in der Installation oder Umwelteinflüsse (Blitz, Brand, etc.) zurückzuführen sind.
- Schäden durch Eingriffe von Personen, die von der Firma ELOCK2 Deutschland nicht ermächtigt sind.
- Schäden und Verluste, die durch das Gerät oder den Gebrauch desselben entstehen.
- Schäden durch nicht beachten der Bedienungsanleitung, z.B. Anschluss an eine nicht zugelassene Batteriespannung.
- Schäden durch fahrlässige Behandlung oder Missbrauch, unsorgfältiger Lagerung, Verpackung oder Transport.

Die Firma ELOCK2 ist berechtigt, die mit der Fehlersuche verbundenen Kosten in Rechnung zu stellen, wenn bei der Fehlersuche die beanstandeten Fehler weder feststellbar noch reproduzierbar sind.

Gebrauchshinweise – Funktionsbeschreibung Automatikschloss mit Selbstverriegelung-Funktion: Beim Schließen wird die Tür automatisch verriegelt! In dieser verriegelten Grundstellung kann die Tür von innen über den Türdrücker jederzeit (Panik-Funktion) geöffnet werden und von außen über den Transponder-Schlüssel wird der Türdrücker gekuppelt und somit die Tür geöffnet werden.

ELOCK2
Gutenbergstraße 10-12
73779 Deizisau/ Germany
www.elock2.com
support@elock2.de

Hinweise zur Dokumentation

Die Angaben in dieser Technischen Dokumentation können ohne vorherige Ankündigung geändert werden. Alle früheren Ausgaben verlieren mit dieser Technischen Dokumentation ihre Gültigkeit.

Die Zusammenstellung der Informationen in dieser Technischen Dokumentation erfolgt nach bestem Wissen und Gewissen. ELOCK2 übernimmt keine Gewährleistung für die Richtigkeit und Vollständigkeit der gemachten Angaben. Insbesondere kann ELOCK2 nicht für Folgeschäden aufgrund fehlerhafter oder unvollständiger Angaben haftbar gemacht werden. Die in dieser Dokumentation gemachten Installationsempfehlungen gehen von günstigsten Rahmenbedingungen aus. ELOCK2 übernimmt keine Gewähr für die einwandfreie Funktion ihrer Produkte in systemfremden Umgebungen. Da sich Fehler, trotz aller Bemühungen nie vollständig vermeiden lassen, sind wir für Hinweise jederzeit dankbar. ELOCK2 übernimmt keine Gewährleistung dafür, dass die in diesem Dokument enthaltenen Informationen frei von fremden Schutzrechten sind. ELOCK2 erteilt mit diesem Dokument keine Lizenzen auf eigene oder fremde Patente oder andere Schutzrechte. Bei entstehenden Unklarheiten beim Einbau bzw. der Programmierung/Bedienung des Systems setzen Sie sich bitte mit Ihrem Fachhändler in Verbindung. Bedienungsgemäße Verwendung: ELOCK2 -Produkte dürfen nur für den vorgesehenen Zweck benutzt und betrieben werden. Ein anderweitiger Gebrauch ist nicht zulässig.

Die AGB's finden Sie auf der Internetseite www.elock2.com

Technische Änderungen vorbehalten. Für Druckfehler und sonstige Irrtümer übernehmen wir keine Haftung.



Jetzt das ganze ELOCK2-System entdecken



Mechanische/digitale
Einsteckschlösser für
viele Türarten



Digitale
Schließzylinder



Intelligente
Fluchtwegsicherung



Digitales
Vorhangschloss



Digitale
Möbelschlösser



Freigabe-
terminal



Digitaler
Rohrtresor



Freigabe-
controller



Produktkatalog
als PDF

ELOCK2 Zutrittsystem mit 360°-Perfektion

- Die patentierte mechanische Selbstverriegelung fasst das Schließen und Verriegeln in einem Bedienvorgang zusammen und macht so das Abschließen „unvergessbar“.
- Preisgünstige, sichere ELOCK2-Transponder-Chips ersetzen den konventionellen Schlüssel.
- Hochdifferenziertes Zutrittsmanagement mit der ELOCK2-System-Software mit Schnittstellen zu Alarm- und Datenbanksystemen (nach offenen Standards).
- Die kabellose Montage in allen Standardtüren (auch Glas- und Rohrrahmentüren) senkt die Investitionskosten bei Neubau und Nachrüstung gegenüber verkabelten Systemen erheblich.
- Das integrierte Zutrittskontrollsystem ohne zusätzliche Hardware.
- Ausgezeichnete Skalierbarkeit bei der Einführung und Erweiterung von Schließsystemen auch für unvernetzte Out-House-Objekte durch die virtuelle Vernetzung.
- Stromnetzunabhängigkeit und Zulassungen für Brandschutztüren und Fluchtwege.
- ISO-zertifizierte Qualität Made in Germany.
- Hervorragender technischer Support für Hard- und Software von qualifizierten Servicepartnern und direkt vom Hersteller ELOCK2.



<http://facebook.elock.de>



<http://twitter.elock.de>



<http://youtube.elock.de>



<http://instagram.elock.de>

ELOCK2
MADE IN GERMANY

Qualität zertifiziert
nach DIN EN ISO 9001

Gutenbergstr.10-12
D-73779 Deizisau
vertrieb@elock2.de

Tel: +49(0)711 901213 - 80
Fax: +49(0)711 901213 - 99
www.elock2.com