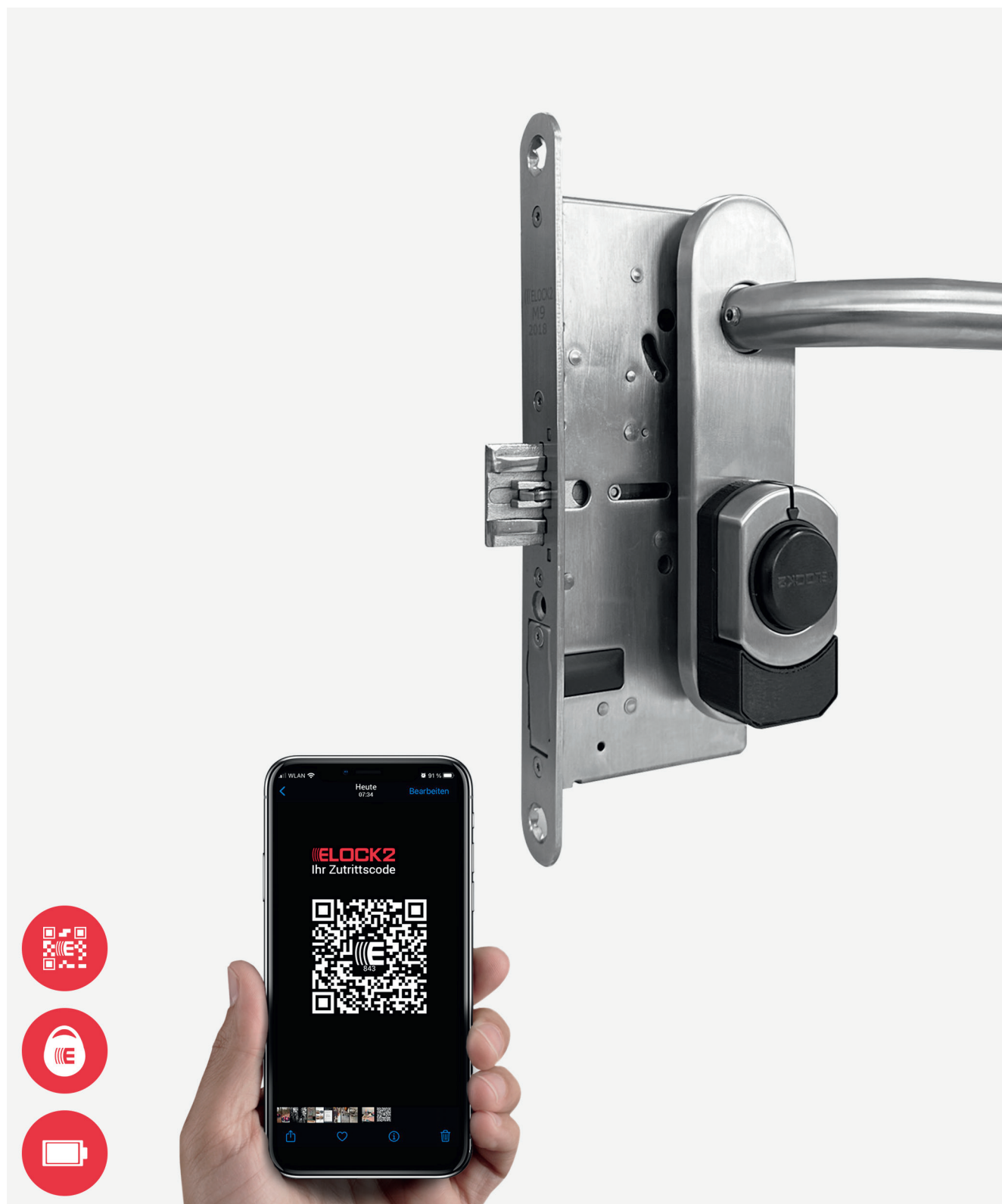


# M4.QR Mittelfallenschloss

## Digital mit QR-Code-Leser

[Download PDF](#)

Technische Dokumentation



# M4.QR

## Inhaltsverzeichnis

### Anwendungsbeispiel

1.1	Identifikation und Programmierung.....	3
-----	--	---

### Systemübersicht & Anschlusspan

2.1	-	
-----	---	--

### Technische Daten

3.1	Schlossdaten.....	6
-----	-------------------	---

### Montageanleitung

4.1	Hinweise zur Montage.....	8
4.2	Montage.....	9

### Allgemeine Hinweise

	Garantiebestimmungen & Dokumentation.....	11
--	---	----

Öffnungsmöglichkeiten

Transponder



in verschiedenen Varianten

QR-Code



Gedruckt oder im Smartphone



**M4.QR Automatikschloss  
für Stahlblechtüren  
(Offline/Batteriebetrieben)**



PC und Programmiergerät SLS601A  
(ELOCK2 Software SLS600-Serie)



Smartphone und Programmiergerät  
(ELOCK2 Service-App)

Programmiermöglichkeiten





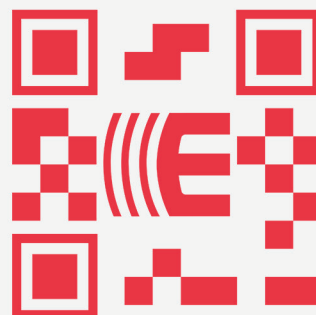


# M4.QR Mittelfallenschloss

## Digital mit QR-Code-Leser

[Download PDF](#)

Montageanleitung





Vor der Montage das ELOCK2-Produkt programmieren!  
Siehe Bedienungsanleitung „Schloss programmieren“



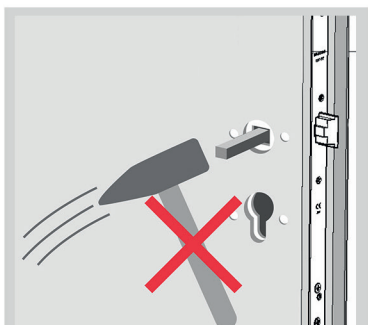
Mit Software



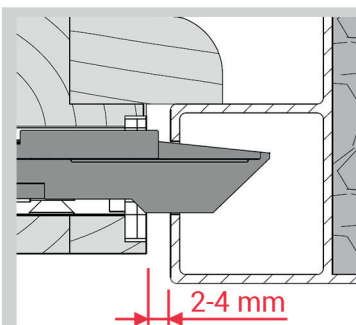
Mit Programmierkarte



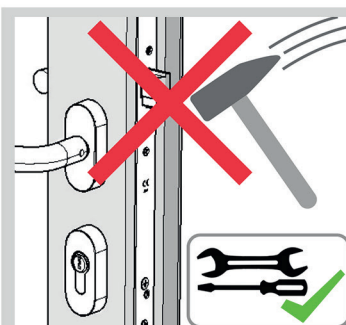
Das Türblatt darf im Schlossbereich nicht bei eingebautem Schloss durchbohrt werden.



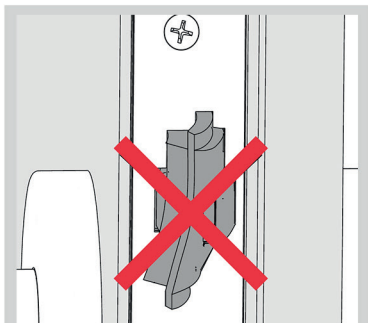
Der Drückerstift darf nicht mit Gewalt durch die Schlossnuss geschlagen werden.



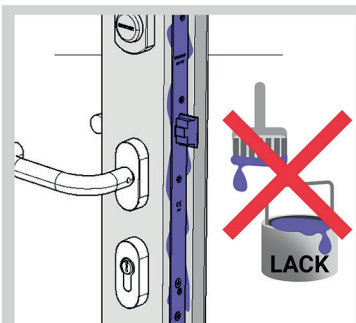
Der Abstand zwischen Schlossstulp und Schließblech darf max. 4 mm betragen.



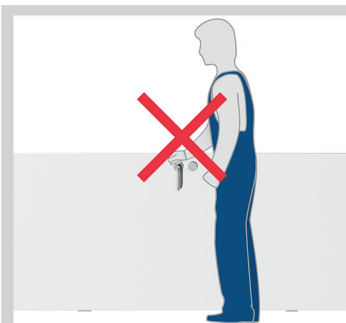
Die komplette Montage darf nicht mit Gewalt geschehen.



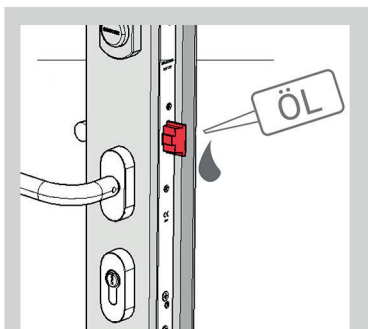
Sobald Spuren von Gewaltanwendung sichtbar sind, muss das Schloss ersetzt werden.



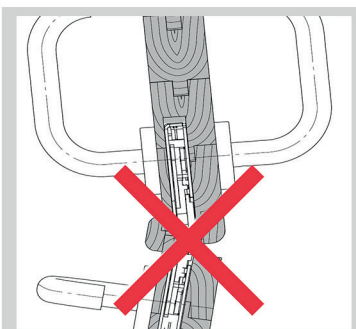
Schlossriegel und Schlossfalle dürfen nicht überstrichen bzw. lackiert werden.



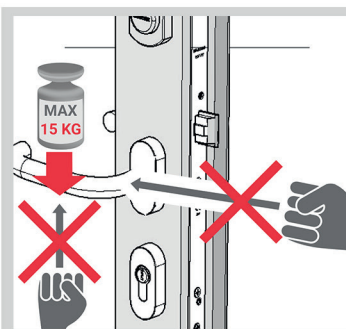
Das Türblatt darf nicht am Drücker getragen werden.



Schlösser sind mindestens 2x jährlich zu schmieren (nichtharzendes Öl).



Zweiflügelige Türen ohne beidseitige ELOCK2-Panikfunktion (Vollpanik) dürfen nicht über den Standflügel aufgezogen werden.



Der Drücker darf nur im normalen Drehsinn mit maximal 15 kg belastet werden.



### 1 Programmieren

Programmieren und testen Sie alle Schlösser vor der Montage.

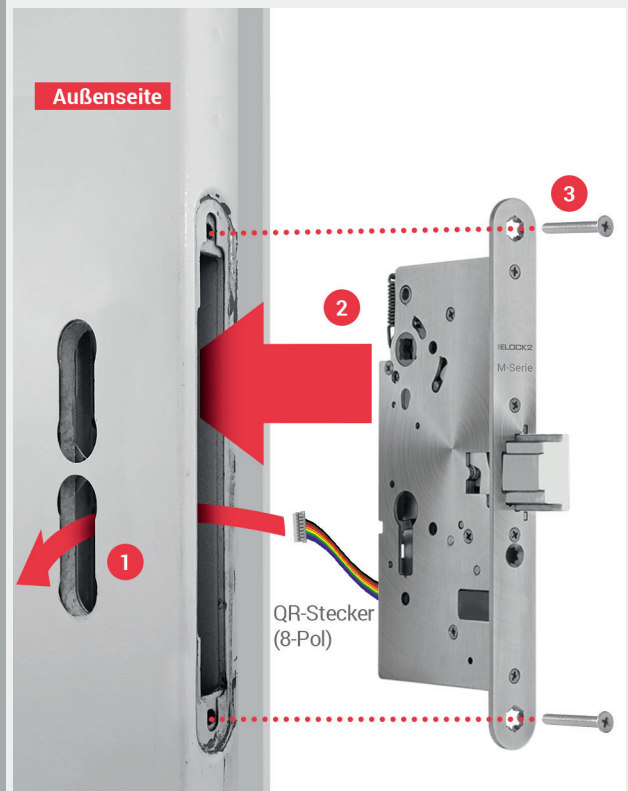
Vor der Montage den M4 programmieren!

Siehe Bedienungsanleitung „Schloss programmieren“



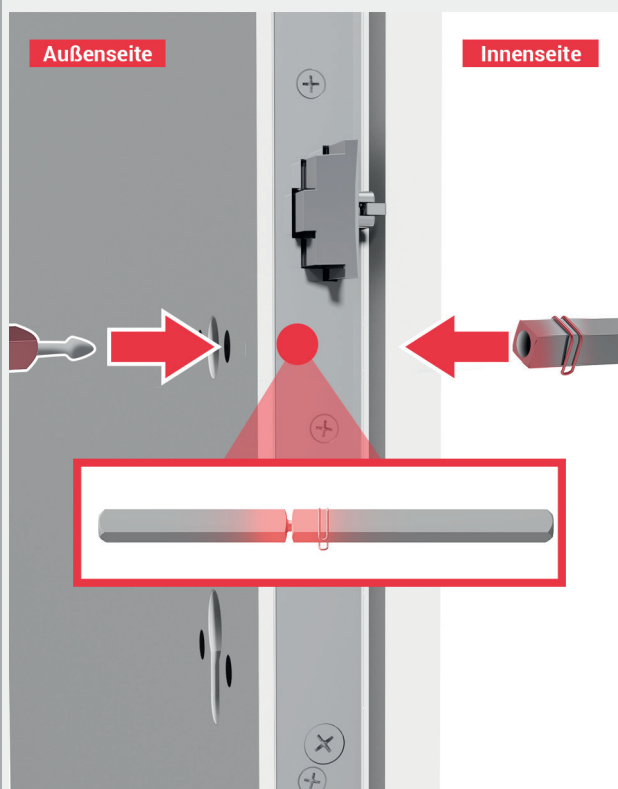
### 2 Schloss montieren

Führen Sie beim Einstecken des Schlosses den QR-Code-Stecker durch das Profilzylinderloch der Außenseite.



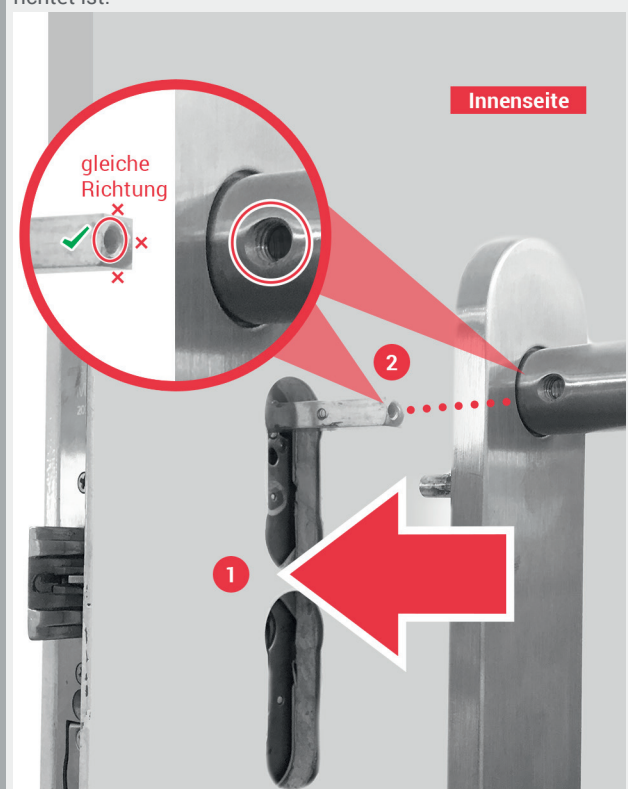
### 3 Vierkantstift montieren

Bitte beachten Sie, dass der Vierkantstift mit dem Loch auf der Innenseite der Tür montiert wird.

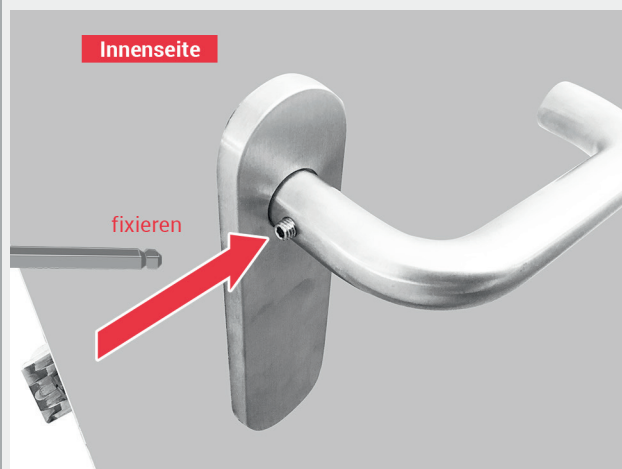


### 4 Innengarnitur montieren

Bitte beachten Sie, dass das Loch des Vierkantstiftes in die gleiche Richtung wie die Verschraubung des Innengriiffs ausgerichtet ist.

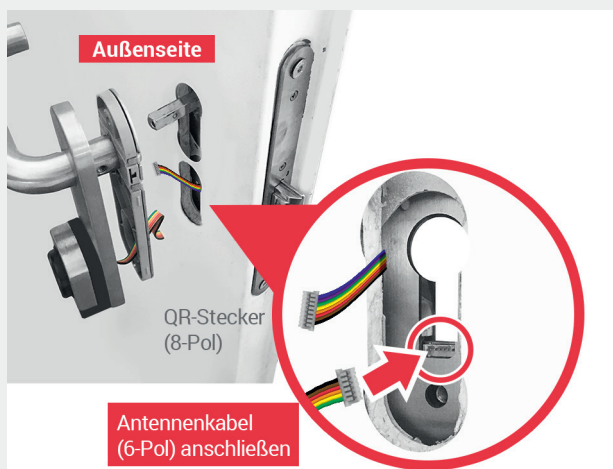


### 5 Griff Innenseite fixieren



### 6 Antennenkabel anschließen

Vor der Montage des Außengarniturs muss erst das Antennenkabel angeschlossen werden

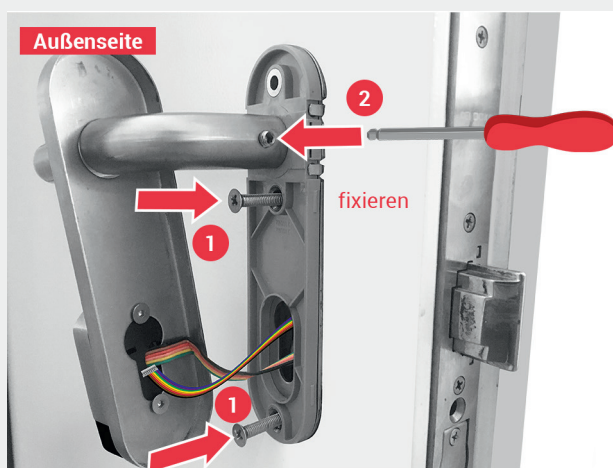


### 7 QR-Code-Stecker anschließen



### 8 Garnitur Außenseite fixieren

Verschrauben Sie erst die Garnitur und fixieren Sie danach den Griff



### 9 Garniturgehäuse befestigen

Drücken Sie das Garnitur-Edelstahlgehäuse auf die Montagevorrichtung bis es hörbar einrastet.



# M4.QR

## Allgemeine Hinweise

### Garantiebestimmungen

Die Firma ELOCK2 in D-73779 Deizisau gewährt 1 Jahr Garantie auf das beschriebene Produkt. Die Garantie beginnt mit dem Tag der Auslieferung. Für reparierte oder abgeänderte Produkte kann keine Garantie übernommen werden. Fehlerhafte Produkte werden bei uns repariert oder ersetzt. Darüber hinaus können keine weiteren Kosten übernommen werden.

Durch diese Garantie werden keine weitergehende Ansprüche, insbesondere solche auf Wandlung, Minderung oder Schadenersatz, geltend gemacht.

Ausgenommen von Garantieleistungen sind:

- Schäden, die auf Fehler in der Installation oder Umwelteinflüsse (Blitz, Brand, etc.) zurückzuführen sind.
- Schäden durch Eingriffe von Personen, die von der Firma ELOCK2 Deutschland nicht ermächtigt sind.
- Schäden und Verluste, die durch das Gerät oder den Gebrauch desselben entstehen.
- Schäden durch nicht beachten der Bedienungsanleitung, z.B. Anschluss an eine nicht zugelassene Batteriespannung.
- Schäden durch fahrlässige Behandlung oder Missbrauch, unsorgfältiger Lagerung, Verpackung oder Transport.

Die Firma ELOCK2 ist berechtigt, die mit der Fehlersuche verbundenen Kosten in Rechnung zu stellen, wenn bei der Fehlersuche die beanstandeten Fehler weder feststellbar noch reproduzierbar sind.

Gebrauchshinweise – Funktionsbeschreibung Automatikschloss mit Selbstverriegelung-Funktion: Beim Schließen wird die Tür automatisch verriegelt! In dieser verriegelten Grundstellung kann die Tür von innen über den Türdrücker jederzeit (Panik-Funktion) geöffnet werden und von außen über den Transponder-Schlüssel wird der Türdrücker gekuppelt und somit die Tür geöffnet werden.

ELOCK2  
Gutenbergstraße 10-12  
73779 Deizisau/ Germany  
[www.elock2.com](http://www.elock2.com)  
[support@elock2.de](mailto:support@elock2.de)

### Hinweise zur Dokumentation

Die Angaben in dieser Technischen Dokumentation können ohne vorherige Ankündigung geändert werden. Alle früheren Ausgaben verlieren mit dieser Technischen Dokumentation ihre Gültigkeit.

Die Zusammenstellung der Informationen in dieser Technischen Dokumentation erfolgt nach bestem Wissen und Gewissen. ELOCK2 übernimmt keine Gewährleistung für die Richtigkeit und Vollständigkeit der gemachten Angaben. Insbesondere kann ELOCK2 nicht für Folgeschäden aufgrund fehlerhafter oder unvollständiger Angaben haftbar gemacht werden. Die in dieser Dokumentation gemachten Installationsempfehlungen gehen von günstigsten Rahmenbedingungen aus. ELOCK2 übernimmt keine Gewähr für die einwandfreie Funktion ihrer Produkte in systemfremden Umgebungen. Da sich Fehler, trotz aller Bemühungen nie vollständig vermeiden lassen, sind wir für Hinweise jederzeit dankbar. ELOCK2 übernimmt keine Gewährleistung dafür, dass die in diesem Dokument enthaltenen Informationen frei von fremden Schutzrechten sind. ELOCK2 erteilt mit diesem Dokument keine Lizenzen auf eigene oder fremde Patente oder andere Schutzrechte. Bei entstehenden Unklarheiten beim Einbau bzw. der Programmierung/Bedienung des Systems setzen Sie sich bitte mit Ihrem Fachhändler in Verbindung. Bedienungsgemäße Verwendung: ELOCK2 -Produkte dürfen nur für den vorgesehenen Zweck benutzt und betrieben werden. Ein anderweitiger Gebrauch ist nicht zulässig.

Die AGB's finden Sie auf der Internetseite [www.elock2.com](http://www.elock2.com)

Technische Änderungen vorbehalten. Für Druckfehler und sonstige Irrtümer übernehmen wir keine Haftung.

Innovative Zutrittslösungen vom erstplatzierten Preisträger



Jetzt das ganze ELOCK2-System entdecken



<https://elock2.com/index.php?id=368>

Produktkatalog als PDF



<https://elock2.com/index.php?id=581>

Neuigkeiten



<https://elock2.com/index.php?id=861>

Infomaterial Produkte



<https://elock2.com/index.php?id=860>

Infomaterial Systeme und Funktionen



<https://elock2.com/index.php?id=622>

Ausschreibungstexte



<https://elock2.com/index.php?id=621>

Zertifikate / Prüfdokumente



Mechanische / digitale Automatikschlösser mit Panikfunktion



Digitale Schließzylinder (auch mit Panikfunktion)



Intelligente Fluchtwegsicherung



Digitale Vorhängeschlösser und Rohrtresore



Digitale Möbelschlösser



Zutrittsterminal z.B. für Türen und Schranken

### ELOCK2 Zutrittsystem mit 360°-Perfektion

Patenterte Systeme und hochdifferenziertes Zutrittsmanagement mit der ELOCK2-Software mit Schnittstellen zu Alarm- und Datenbanksystemen (nach offenen Standards).

Die kabellose Montage in allen Standardtüren (auch Glas- und Rohrrahmentüren) senkt die Investitionskosten bei Neubau und Nachrüstung gegenüber verkabelten Systemen erheblich.

Ausgezeichnete Skalierbarkeit bei der Einführung und Erweiterung von Schließsystemen auch für unvernetzte Objekte durch die virtuelle Vernetzung. Systeme sind für Brandschutztüren und Fluchttüren geeignet.

Hervorragender technischer Support für Hard- und Software von qualifizierten Servicepartnern und direkt vom Hersteller ELOCK2 - das mittelständische Familienunternehmen mit kurzen Wegen.

**ELOCK2**  
MADE IN GERMANY

Qualität zertifiziert  
nach DIN EN ISO 9001

Gutenbergstr.10-12  
D-73779 Deizisau  
vertrieb@elock2.de

Tel: +49(0)711 901213 - 86  
Fax: +49(0)711 901213 - 99  
www.elock2.com

Technische und optische Änderungen der Produkte vorbehalten. Für Druckfehler und sonstige Irrtümer übernehmen wir keine Haftung.