

# E-Connect

## Gateway für Offlinesysteme

Systemübersicht & Anschlussplan

Download PDF



Kabellose Programmierung



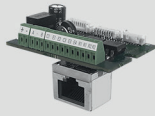
# E-Connect Systemübersicht 1.1

## Gateway und Modul

E-Connect  
Set



SLS85 Controller  
für Netzwerkfähigkeit und Auswertung



E-Connect Gateway  
für Auswertung und kabellose Datenübertragung



E-Connect Modul  
Empfänger am Schließsystem



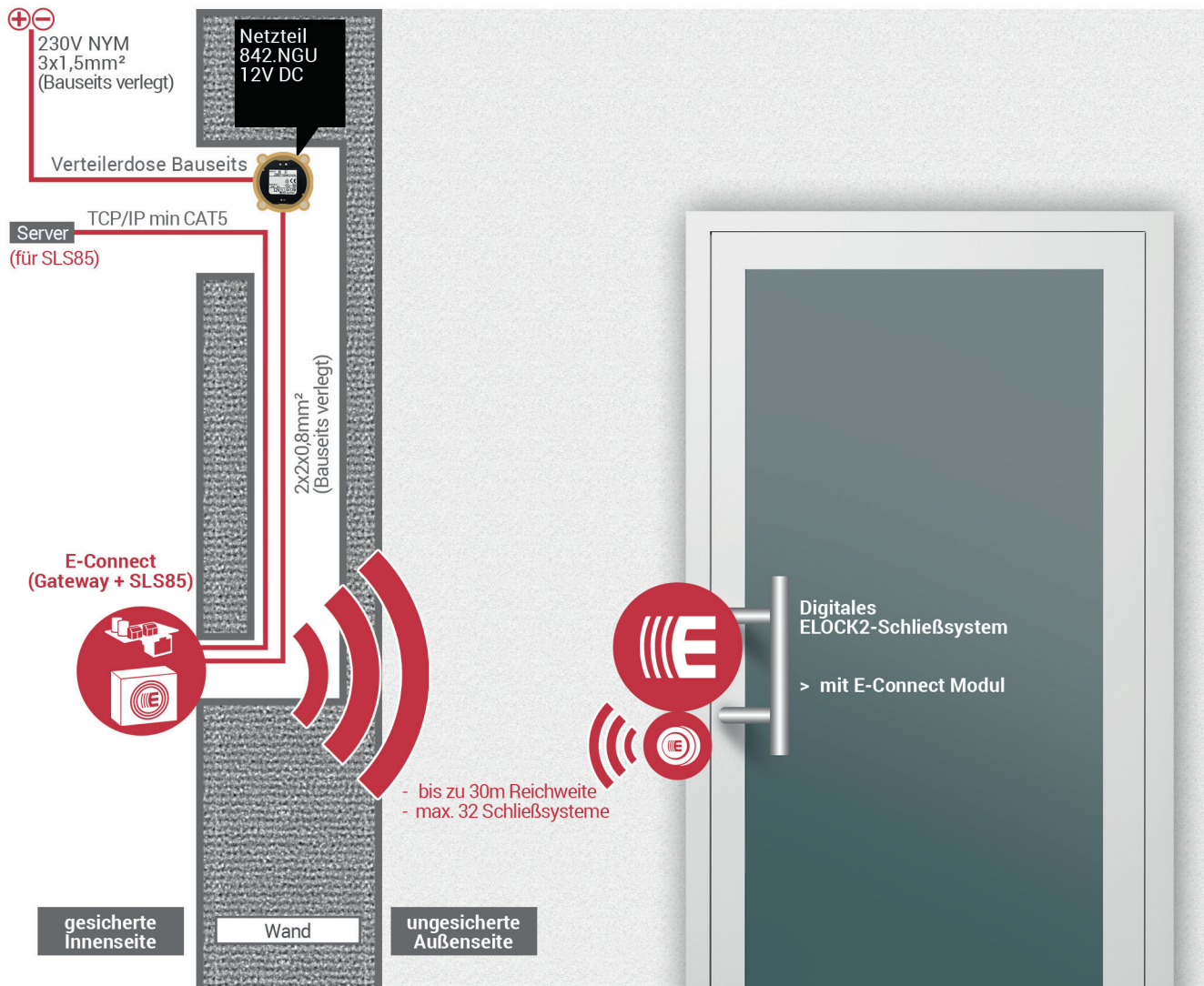
Kompatible  
Systeme



Digitale batteriebetriebene Schließsysteme  
(Schließzylinder / V4 / V5 / R4 / M4 / G4 / ST4 / K4 / B4 / TW4)

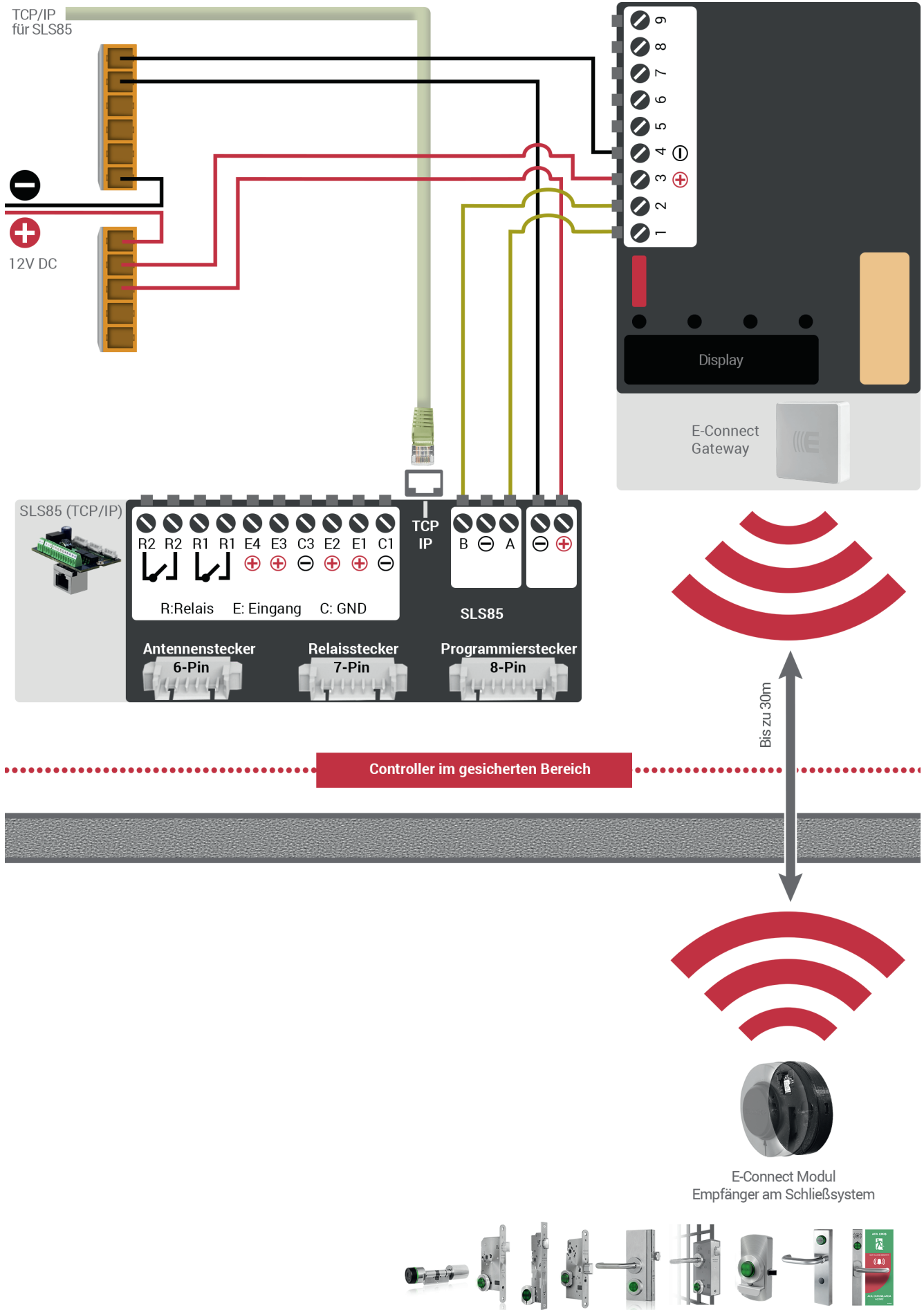


Zutritts terminals und Controller  
z.B. Z83AP

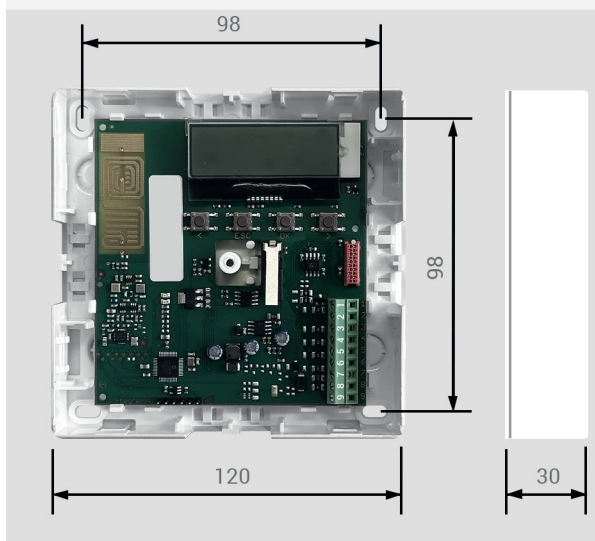


# E-Connect Anschlussplan zu 1.1

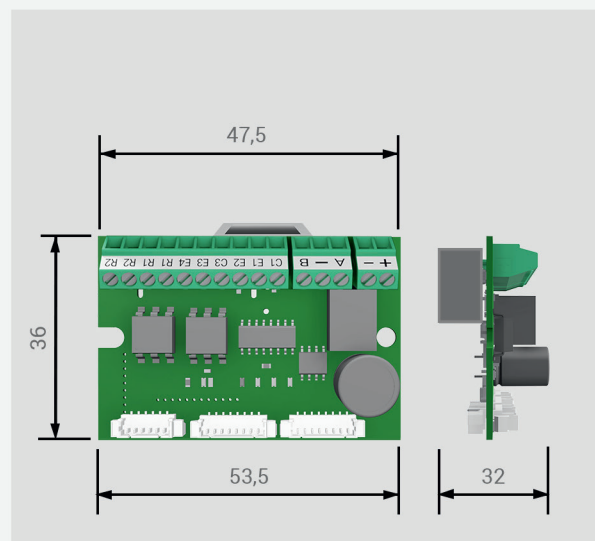
## Gateway und Modul



E-Connect Gateway



SLS85



### Daten Gateway

Versorgungsspannung	12V DC 40 mA
Frequenzbereich	434MHz, 868MHz
Betriebstemperatur	-10°C bis +55°C
Reichweite	Bis zu 30m
Max. Clients / Schließsysteme	32

### Daten SLS85

Versorgungsspannung	12V DC
Aufputzdose	150 x 100 x 36

## Garantiebestimmungen

Die Firma ELOCK2 in D-73779 Deizisau gewährt 1 Jahr Garantie auf das beschriebene Produkt. Die Garantie beginnt mit dem Tag der Auslieferung. Für reparierte oder abgeänderte Produkte kann keine Garantie übernommen werden. Fehlerhafte Produkte werden bei uns repariert oder ersetzt. Darüber hinaus können keine weiteren Kosten übernommen werden.

Durch diese Garantie werden keine weitergehende Ansprüche, insbesondere solche auf Wandlung, Minderung oder Schadenersatz, geltend gemacht.

Ausgenommen von Garantieleistungen sind:

- Schäden, die auf Fehler in der Installation oder Umwelteinflüsse (Blitz, Brand, etc.) zurückzuführen sind.
- Schäden durch Eingriffe von Personen, die von der Firma ELOCK2 Deutschland nicht ermächtigt sind.
- Schäden und Verluste, die durch das Gerät oder den Gebrauch desselben entstehen.
- Schäden durch nicht beachten der Bedienungsanleitung, z.B. Anschluss an eine nicht zugelassene Batteriespannung.
- Schäden durch fahrlässige Behandlung oder Missbrauch, unsorgfältiger Lagerung, Verpackung oder Transport.

Die Firma ELOCK2 ist berechtigt, die mit der Fehlersuche verbundenen Kosten in Rechnung zu stellen, wenn bei der Fehlersuche die beanstandeten Fehler weder feststellbar noch reproduzierbar sind.

Gebrauchshinweise – Funktionsbeschreibung Automatikschloss mit Selbstverriegelung-Funktion: Beim Schließen wird die Tür automatisch verriegelt! In dieser verriegelten Grundstellung kann die Tür von innen über den Türdrücker jederzeit (Panik-Funktion) geöffnet werden und von außen über den Transponder-Schlüssel wird der Türdrücker gekuppelt und somit die Tür geöffnet werden.

ELOCK2  
Gutenbergstraße 10-12  
73779 Deizisau/ Germany  
[www.elock2.com](http://www.elock2.com)  
[support@elock2.de](mailto:support@elock2.de)

## Hinweise zur Dokumentation

Die Angaben in dieser Technischen Dokumentation können ohne vorherige Ankündigung geändert werden. Alle früheren Ausgaben verlieren mit dieser Technischen Dokumentation ihre Gültigkeit.

Die Zusammenstellung der Informationen in dieser Technischen Dokumentation erfolgt nach bestem Wissen und Gewissen. ELOCK2 übernimmt keine Gewährleistung für die Richtigkeit und Vollständigkeit der gemachten Angaben. Insbesondere kann ELOCK2 nicht für Folgeschäden aufgrund fehlerhafter oder unvollständiger Angaben haftbar gemacht werden. Die in dieser Dokumentation gemachten Installationsempfehlungen gehen von günstigsten Rahmenbedingungen aus. ELOCK2 übernimmt keine Gewähr für die einwandfreie Funktion ihrer Produkte in systemfremden Umgebungen. Da sich Fehler, trotz aller Bemühungen nie vollständig vermeiden lassen, sind wir für Hinweise jederzeit dankbar. ELOCK2 übernimmt keine Gewährleistung dafür, dass die in diesem Dokument enthaltenden Informationen frei von fremden Schutzrechten sind. ELOCK2 erteilt mit diesem Dokument keine Lizenzen auf eigene oder fremde Patente oder andere Schutzrechte. Bei entstehenden Unklarheiten beim Einbau bzw. der Programmierung/Bedienung des Systems setzen Sie sich bitte mit Ihrem Fachhändler in Verbindung. Bedienungsgemäße Verwendung: ELOCK2 -Produkte dürfen nur für den vorgesehenen Zweck benutzt und betrieben werden. Ein anderweitiger Gebrauch ist nicht zulässig.

Die AGB's finden Sie auf der Internetseite [www.elock2.com](http://www.elock2.com)

Technische Änderungen vorbehalten. Für Druckfehler und sonstige Irrtümer übernehmen wir keine Haftung.



Ihr persönlicher Fachberater:

Innovative Zutrittslösungen vom erstplatzierten Preisträger



<https://elock2.com/index.php?id=368>

Produktkatalog als PDF



<https://elock2.com/index.php?id=581>

Neuigkeiten



<https://elock2.com/index.php?id=861>

Infomaterial Produkte



<https://elock2.com/index.php?id=860>

Infomaterial Systeme und Funktionen



<https://elock2.com/index.php?id=622>

Ausschreibungstexte



<https://elock2.com/index.php?id=621>

Zertifikate / Prüfdokumente

Jetzt das ganze ELOCK2-System entdecken



Mechanische / digitale Automatikschlösser mit Panikfunktion



Digitale Schließzylinder (auch mit Panikfunktion)



Intelligente Fluchtwegsicherung



Digitale Vorhängeschlösser und Rohrtresore



Digitale Möbelschlösser



Zutrittsterminal z.B. für Türen und Schranken

**ELOCK2 Zutrittsystem mit 360°-Perfektion**

Patenterte Systeme und hochdifferenziertes Zutrittsmanagement mit der ELOCK2-Software mit Schnittstellen zu Alarm- und Datenbanksystemen (nach offenen Standards).

Die kabellose Montage in allen Standardtüren (auch Glas- und Rohrrahmentüren) senkt die Investitionskosten bei Neubau und Nachrüstung gegenüber verkabelten Systemen erheblich.

Ausgezeichnete Skalierbarkeit bei der Einführung und Erweiterung von Schließsystemen auch für unverbundene Objekte durch die virtuelle Vernetzung.

Systeme sind für Brandschutztüren und Fluchttüren geeignet.

Hervorragender technischer Support für Hard- und Software von qualifizierten Servicepartnern und direkt vom Hersteller ELOCK2 - das mittelständische Familienunternehmen mit kurzen Wegen.

**ELOCK2**  
**MADE IN GERMANY**

Qualität zertifiziert  
nach DIN EN ISO 9001

Gutenbergstr.10-12  
D-73779 Deizisau  
vertrieb@elock2.de

Tel: +49(0)711 901213 - 86  
Fax: +49(0)711 901213 - 99  
[www.elock2.com](http://www.elock2.com)