

ELOCK2

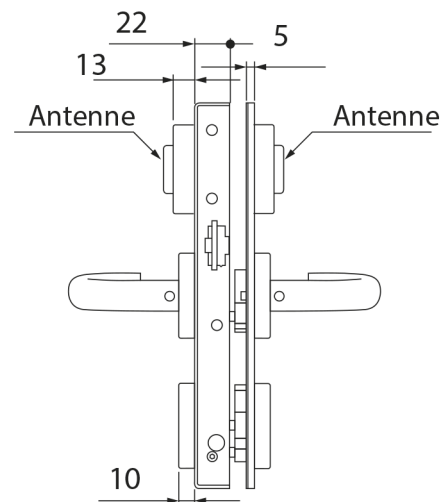
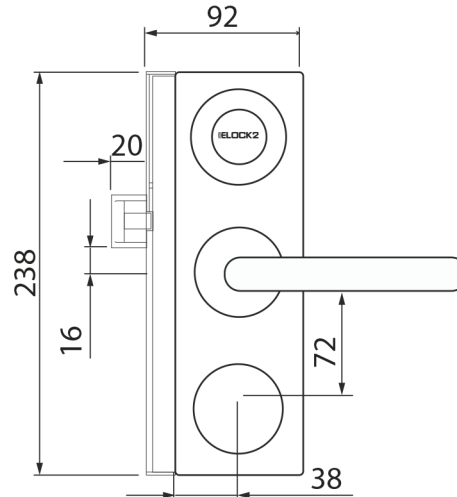
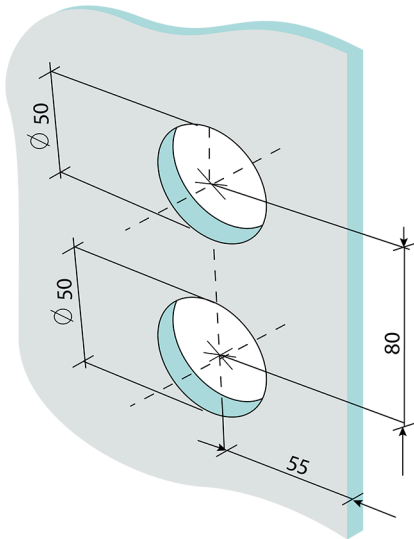
G1 Ganzglasschloss

TECHNISCHE DOKUMENTATION



Ganzglastürschloss

Maße
G1/G2/G4/G6



Daten

G-Serie

- Wechselfunktion zur Entriegelung über Schlüssel von außen
- Einsatz von Standard- oder Freilaufzylinder möglich
- Stulpbreite 18 mm
- Drückernuss 9 mm
- Entfernung 72 mm, Dormaß 55 mm

G4/G6

- Spannungsversorgung Lithium 1/2 AA Batterie
 - Batteriebensdauer bis zu 5 Jahren
 - Bis zu 4.700 Transponder pro Schloss
 - 13,56 MHz - ISO 15693
 - Protokoll der letzten 3000 Öffnungen ab Version R28
 - Zeit- und Kalenderfunktion mit bis zu 254 Zeitzonen
 - Temperatur Außenbereich -25°C bis +70°C
- Technische Änderungen vorbehalten

Vorteile

G-Serie

- Mechanische Selbstverriegelung
- Patentierte mechanische Ablaufsteuerung der Selbstverriegelung zwischen Riegelfalle und Steuerfalle
- Einbruchhemmend durch massiven gehärteten Schlossriegel mit 20 mm Ausschuss
- Einbruchhemmend bis Klasse WK2 in geeigneten Türsystemen erreichbar
- Panikfunktion in Fluchrichtung

Mögliche Features

- Panikfunktion
- verschlüsselte Datenübertragung
- sicherer Verschluss durch Selbstverriegelung
- Anbindung an Alarmanlage
- Anschluss an Zeiterfassungssysteme
- Verkabelung der Tür ist nicht erforderlich
- Einbindung in die Online-Zutrittskontrolle über das SVN (Security-Virtual-Network)

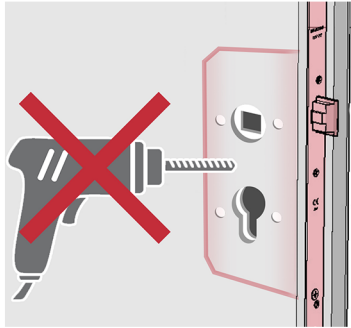
(Die Technischen Daten sind je nach System variierbar)

ELOCK2

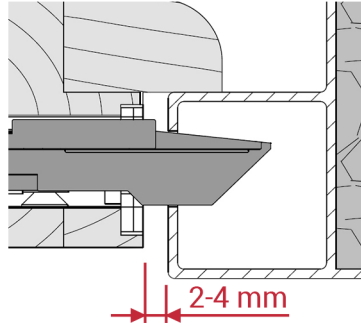
G1 Ganzglasschloss

Montageanleitung

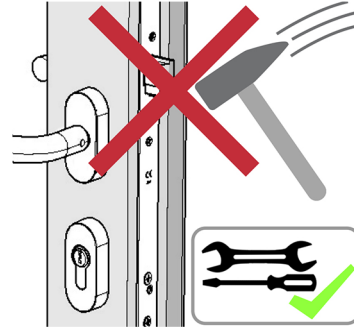




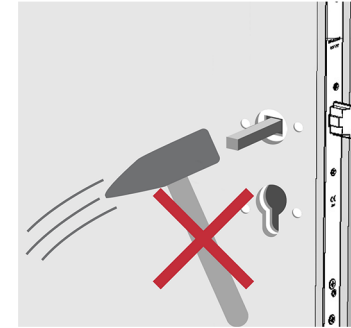
Das Türblatt darf im Schlossbereich nicht bei eingebautem Schloss durchbohrt werden.



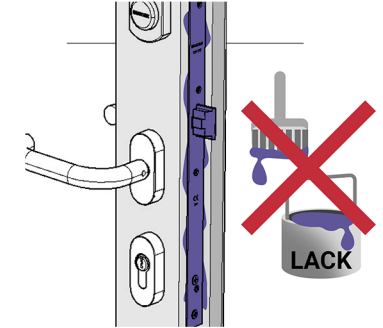
Der Abstand zwischen Schloßstulp und Schließblech darf max. 4 mm betragen.



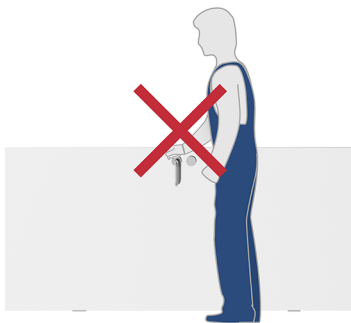
Die komplette Montage darf nicht mit Gewalt geschehen.



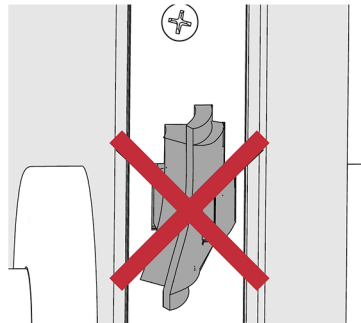
Der Drückerstift darf nicht mit Gewalt durch die Schlossnuss geschlagen werden.



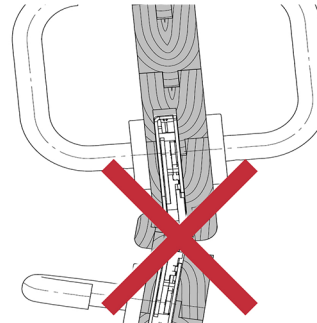
Schlossriegel und Schlossfalle dürfen nicht überstrichen bzw. lackiert werden.



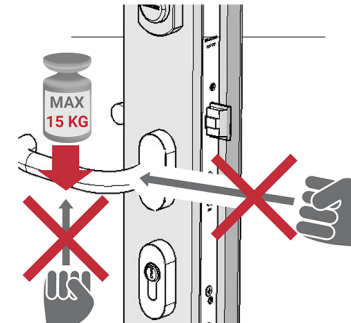
Das Türblatt darf nicht am Drücker getragen werden.



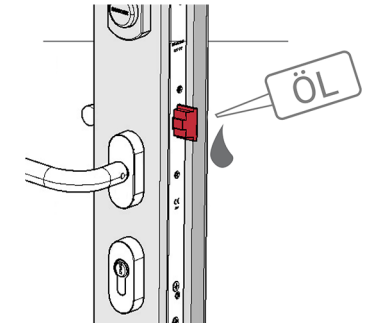
Sobald Spuren von Gewaltanwendung sichtbar sind, muss das Schloss ersetzt werden.



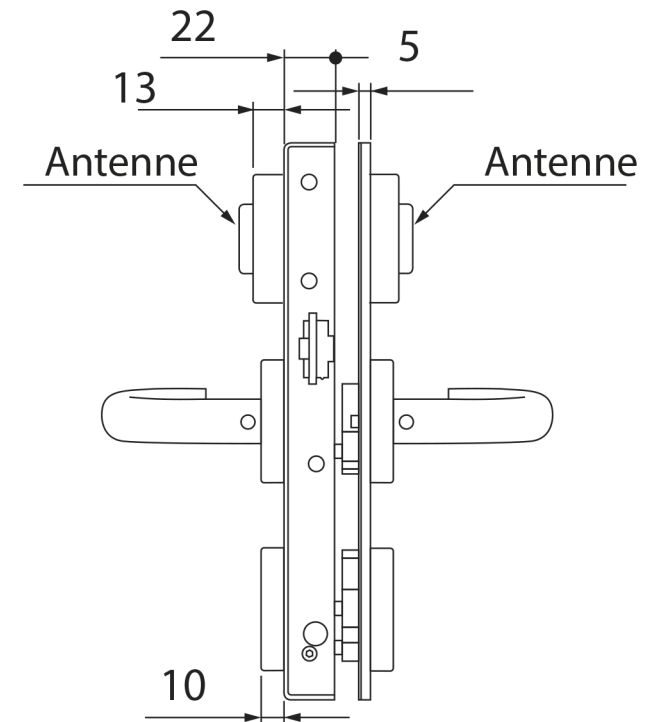
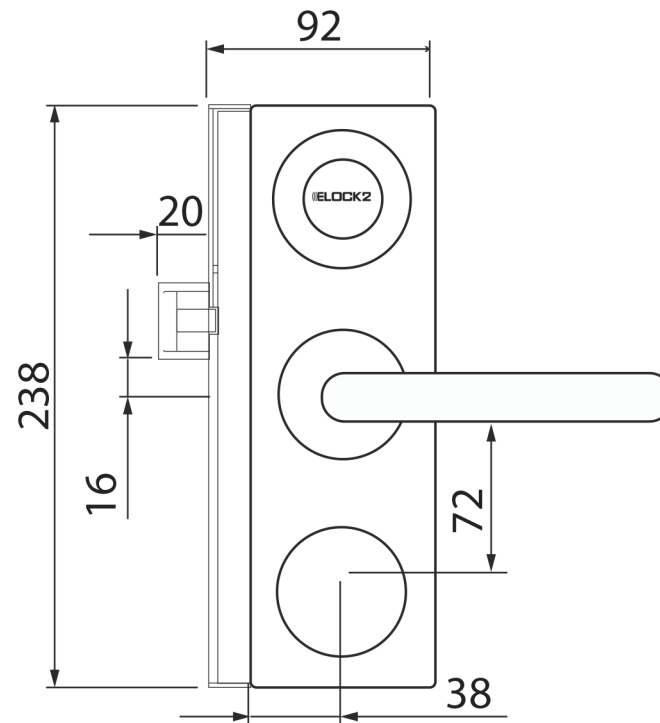
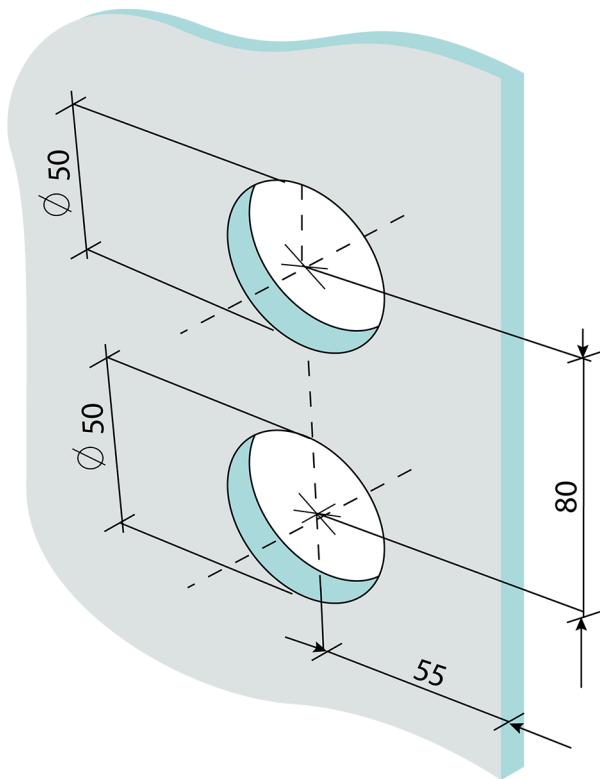
Zweiflügelige Türen ohne beidseitige Elock2-Panikfunktion (Vollpanik) dürfen nicht über den Standflügel aufgezogen werden.



Der Drücker darf nur im normalen Drehsinn mit maximal 15 kg belastet werden.

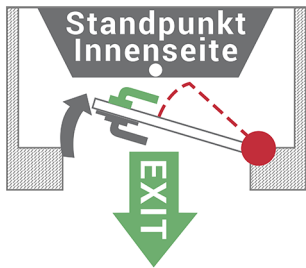


Schlösser sind mindestens 2x jährlich zu schmieren (nichtharzendes Öl).



LINKS

EINWÄRTS



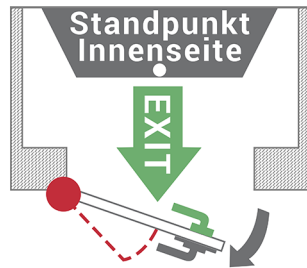
Außenseite (Antenne)

Angabe im
Bestellcode
DIN Richtung:

2

- Antenne Außen
DIN **links einwärts**
- außen Zutritt
elektronisch
- Innenseite
über Türdrücker

AUSWÄRTS



Außenseite (Antenne)

Angabe im
Bestellcode
DIN Richtung:

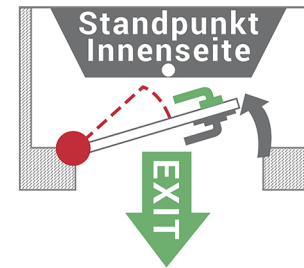
4

- Antenne Außen
DIN **links auswärts**
- außen Zutritt
elektronisch
- Innenseite
über Türdrücker

● = Scharniere
beachten!

RECHTS

EINWÄRTS



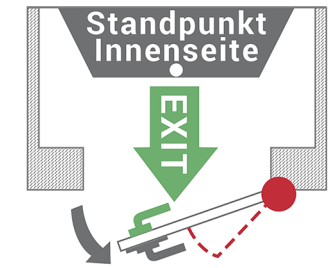
Außenseite (Antenne)

Angabe im
Bestellcode
DIN Richtung:

3

- Antenne Außen
DIN **rechts einwärts**
- außen Zutritt
elektronisch
- Innenseite
über Türdrücker

AUSWÄRTS



Außenseite (Antenne)

Angabe im
Bestellcode
DIN Richtung:

5

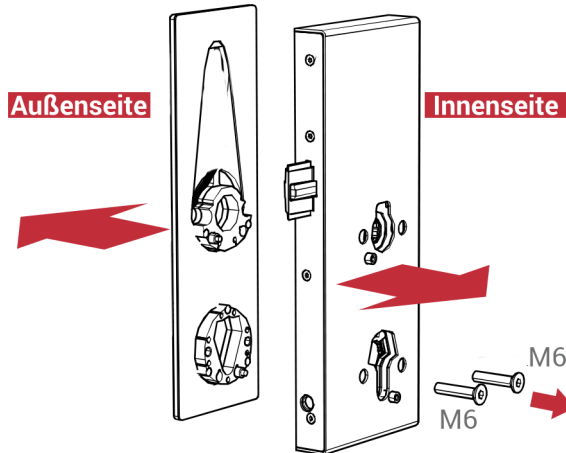
- Antenne Außen
DIN **rechts auswärts**
- außen Zutritt
elektronisch
- Innenseite
über Türdrücker

ELOCK2 - G1

Montageanleitung 4.4

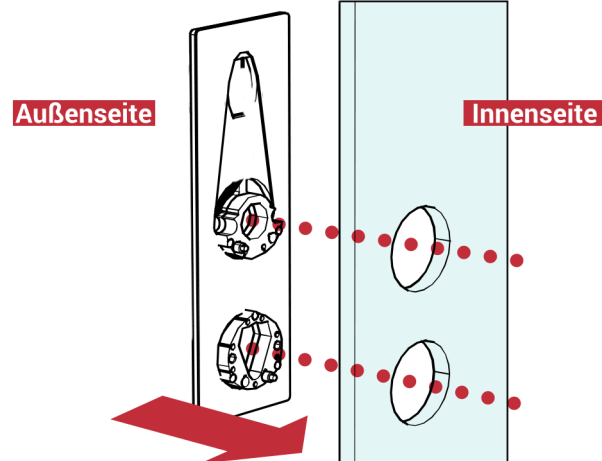
Montage G1

1 Schloss Innen- und Außenseite trennen



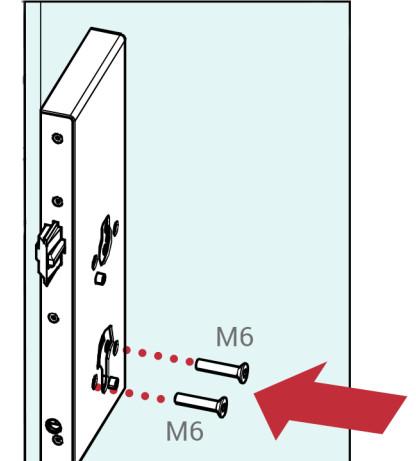
Durch abschrauben der M6-Schrauben die Innen- und Außenseite voneinander trennen.

2 Schloss-Außenseite montieren



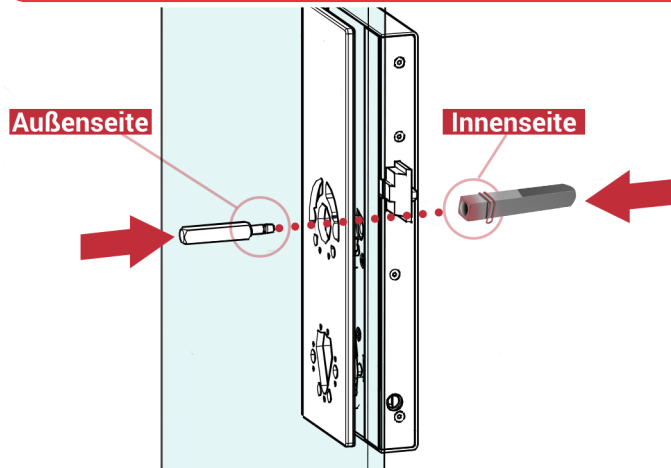
Die Außenseite in die Glastür montieren.
Achtung: Einklemmen des Antennenkabels verhindern!

3 Schloss-Innenseite montieren



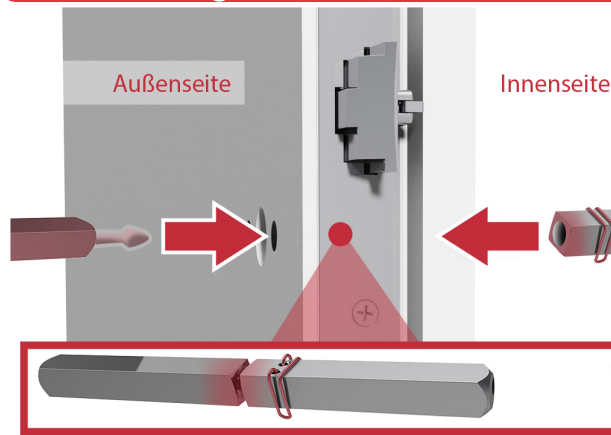
Innenseite in die Glastür mit den M6-Schrauben montieren.

4 Vierkantstift montieren

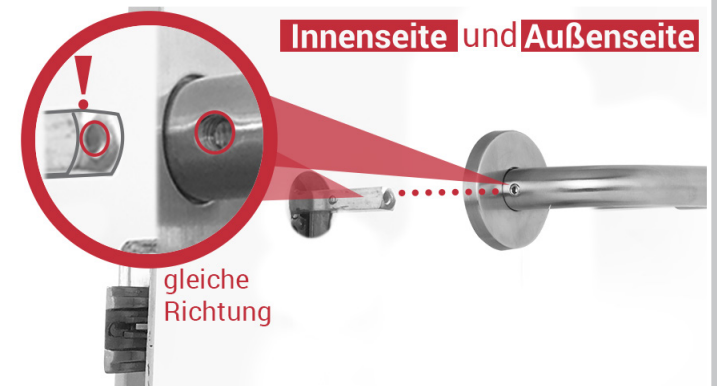


Geteilter Vierkantstift lage- und positionsgerecht zusammenstecken.

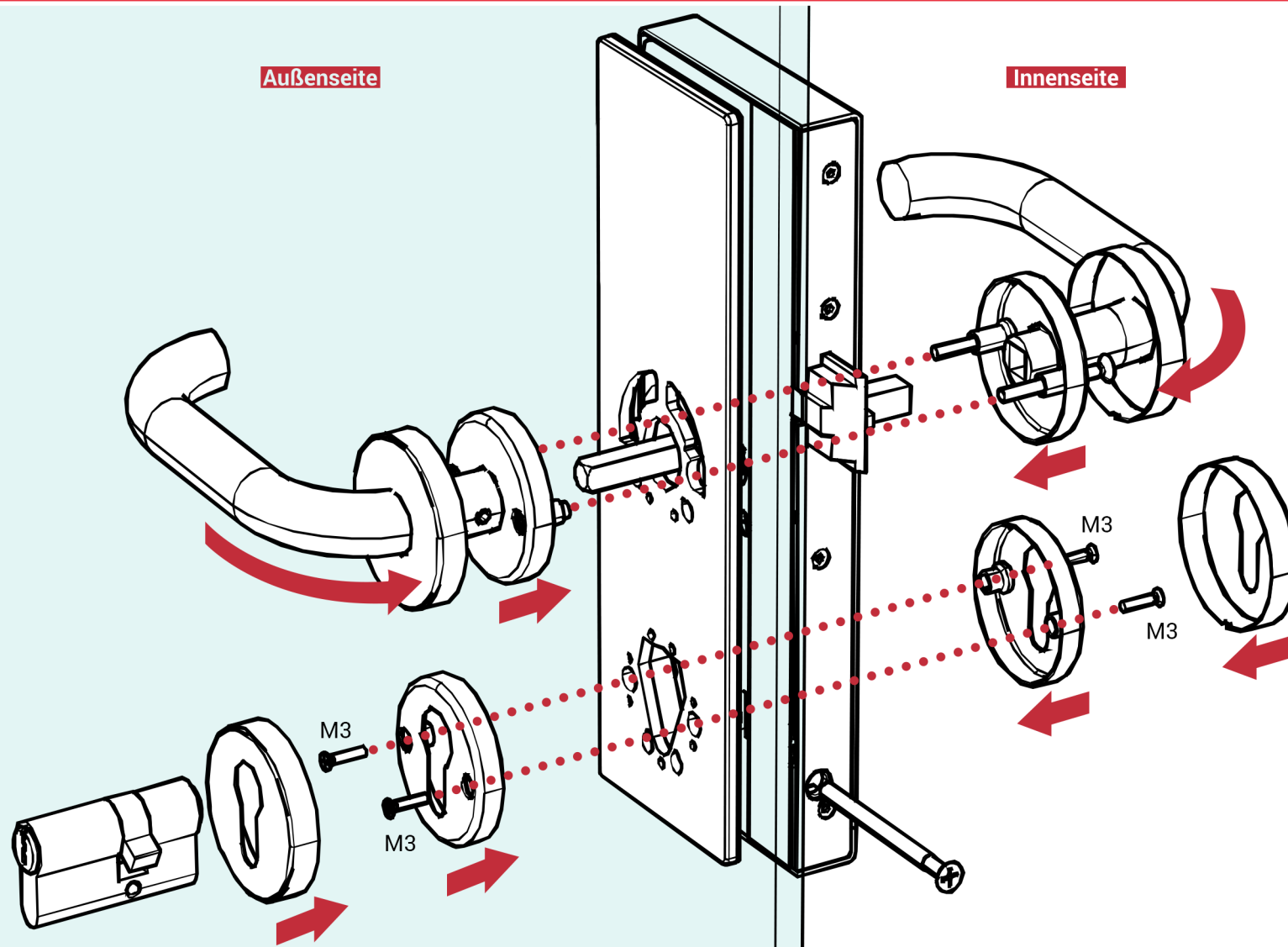
5 Ausrichtung Vierkantstift beachten



Achten Sie bei der Montage des Vierkantstiftes auf die Montagerichtung.



6 Drückergarnitur montieren



Garantiebestimmungen

Die Firma ELOCK2 in D-73779 Deizisau gewährt 1 Jahr Garantie auf das beschriebene Produkt. Die Garantie beginnt mit dem Tag der Auslieferung. Für reparierte oder abgeänderte Produkte kann keine Garantie übernommen werden. Fehlerhafte Produkte werden bei uns repariert oder ersetzt.

Darüber hinaus können keine weiteren Kosten übernommen werden. Durch diese Garantie werden keine weitergehende Ansprüche, insbesondere solche auf Wandlung, Minderung oder Schadenersatz, geltend gemacht. Ausgenommen von Garantieleistungen sind:

- Schäden, die auf Fehler in der Installation oder Umwelteinflüsse (Blitz, Brand, etc.) zurückzuführen sind.
 - Schäden durch Eingriffe von Personen, die von der Firma ELOCK2 Deutschland nicht ermächtigt sind.
 - Schäden und Verluste, die durch das Gerät oder den Gebrauch desselben entstehen.
 - Schäden durch nicht beachten der Bedienungsanleitung, z.B. Anschluss an eine nicht zugelassene Batteriespannung.
 - Schäden durch fahrlässige Behandlung oder Missbrauch, unsorgfältiger Lagerung, Verpackung oder Transport.
- Die Firma ELOCK2 ist berechtigt, die mit der Fehlersuche verbundenen Kosten in Rechnung zu stellen, wenn bei der Fehlersuche die beanstandeten Fehler weder feststellbar noch reproduzierbar sind.

Gebrauchshinweise – Funktionsbeschreibung Automatikschloss mit Selbstverriegelung-Funktion: Beim Schließen wird die Tür automatisch verriegelt! In dieser verriegelten Grundstellung kann die Tür von innen über den Türdrücker jederzeit (Panik-Funktion) geöffnet werden und von außen über den Transponder-Schlüssel wird der Türdrücker gekuppelt und somit die Tür geöffnet werden.

ELOCK2 Gutenbergstraße 10-12
73779 Deizisau/ Germany
www.elock2.com
support@elock2.de

Hinweise zur Dokumentation

Die Angaben in dieser Technischen Dokumentation können ohne vorherige Ankündigung geändert werden. Alle früheren Ausgaben verlieren mit dieser Technischen Dokumentation ihre Gültigkeit.

Die Zusammenstellung der Informationen in dieser Technischen Dokumentation erfolgt nach bestem Wissen und Gewissen. ELOCK2 übernimmt keine Gewährleistung für die Richtigkeit und Vollständigkeit der gemachten Angaben. Insbesondere kann ELOCK2 nicht für Folgeschäden aufgrund fehlerhafter oder unvollständiger Angaben haftbar gemacht werden. Die in dieser Dokumentation gemachten Installationsempfehlungen gehen von günstigsten Rahmenbedingungen aus. ELOCK2 übernimmt keine Gewähr für die einwandfreie Funktion ihrer Produkte in systemfremden Umgebungen. Da sich Fehler, trotz aller Bemühungen nie vollständig vermeiden lassen, sind wir für Hinweise jederzeit dankbar. ELOCK2 übernimmt keine Gewährleistung dafür, dass die in diesem Dokument enthaltenden Informationen frei von fremden Schutzrechten sind. ELOCK2 erteilt mit diesem Dokument keine Lizenzen auf eigene oder fremde Patente oder andere Schutzrechte. Bei entstehenden Unklarheiten beim Einbau bzw. der Programmierung/Bedienung des Systems setzen Sie sich bitte mit Ihrem Fachhändler in Verbindung. Bedienungsgemäße Verwendung: ELOCK2-Produkte dürfen nur für den vorgesehenen Zweck benutzt und betrieben werden. Ein anderweitiger Gebrauch ist nicht zulässig.

Die AGB's finden Sie auf der Internetseite www.elock2.com

Technische Änderungen vorbehalten. Für Druckfehler und sonstige Irrtümer übernehmen wir keine Haftung.

